

# シルバー人材センター ニーズ調査結果

◇対象者数	1, 526名
◇回答者数	538名
◇回答率	35%

## 目次

### <基本調査>

- (1) あなたの年齢・・・1頁
- (2) あなたの性別・・・1頁
- (3) 世帯主の年齢・・・2頁
- (4) あなたの家族構成・・・2頁
- (5) あなたの職業・・・3頁
- (6) あなたのお住まい・・・3頁
- (7) シルバー人材センターについて・・・4頁

### <利用動向調査>

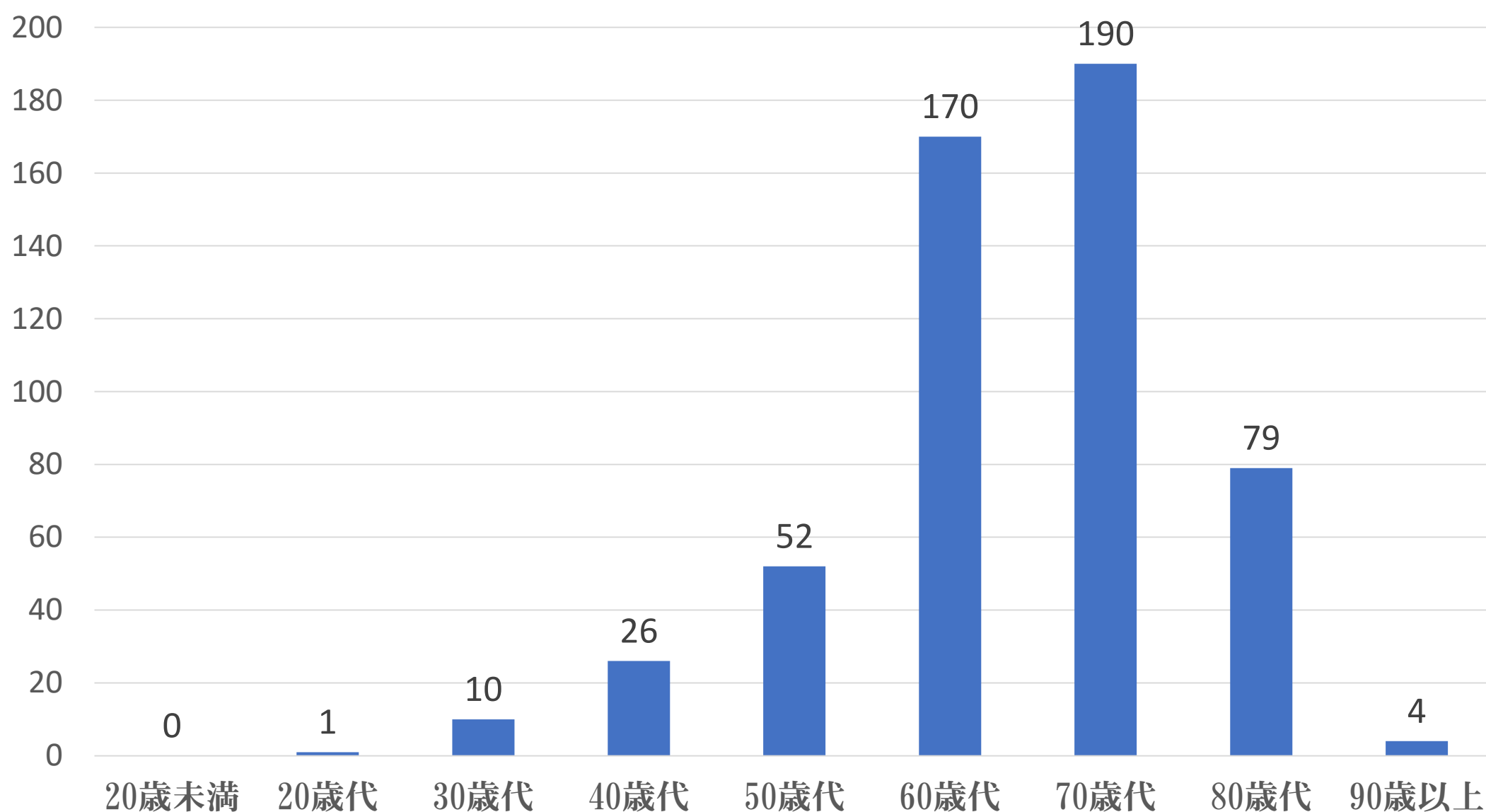
- (1) 社会福祉協議会の軽度生活援助サービスを利用していますか。・・・5頁
- (2) シルバー人材センターの利用について（項目別）・・・5頁～8頁
- (3) 現在、生活する中で誰かの手助けが必要と感じていること（自由意見）・・・9頁
- (4) 将来的に利用したい作業やサービス等（自由意見）・・・10頁

### <就労意向調査>

- (1) シルバー人材センターがあれば入会して働きたいですか。・・・11頁
- (2) もし、シルバー人材センターで働くとしたら、どのような業務で働きたいですか。・・・11頁
- (3) もし、シルバー人材センターで働くとしたら、どれくらいの頻度で働きたいですか。・・・12頁

# 〈基本調査〉

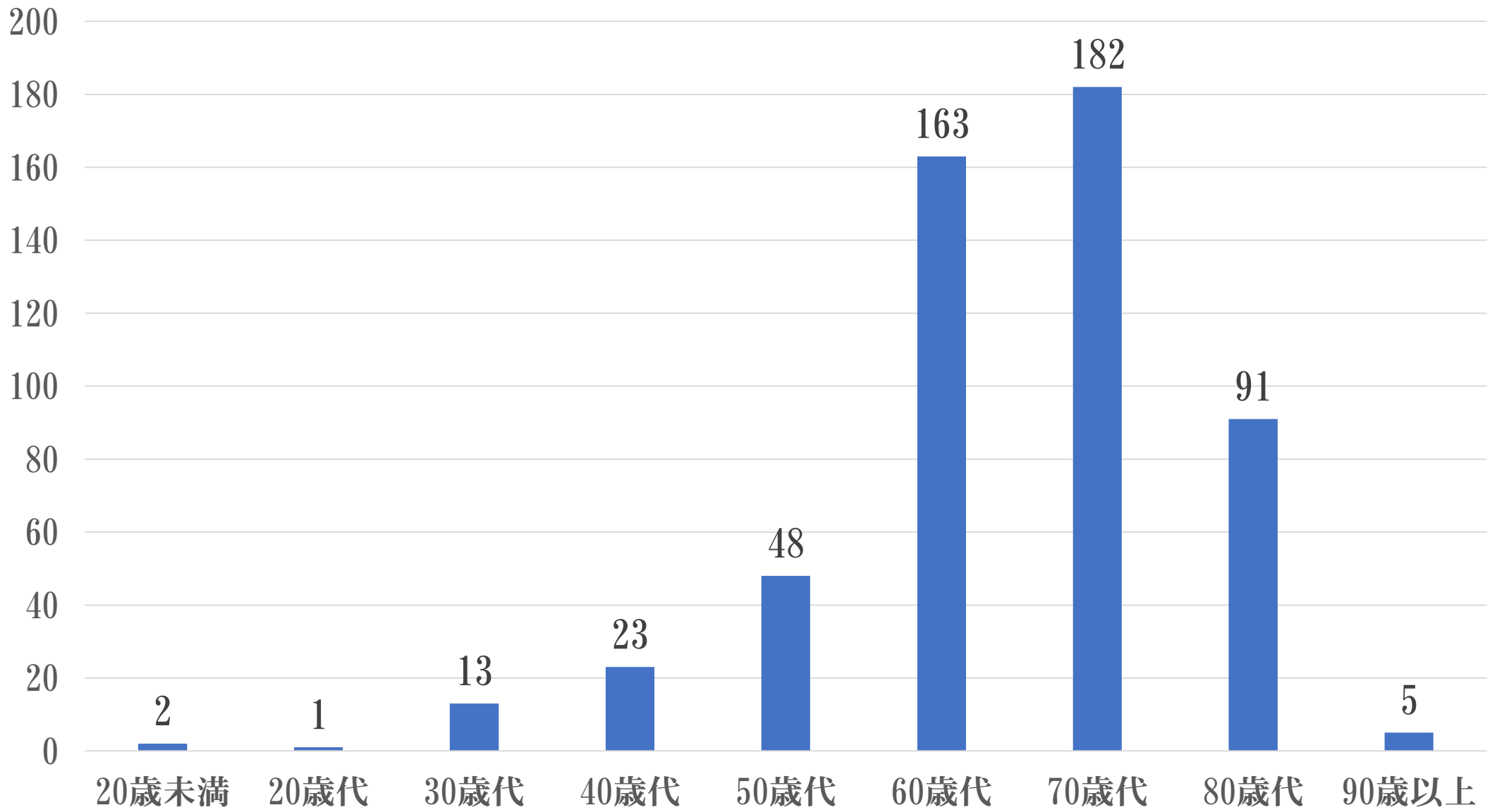
## (1) あなたの年齢



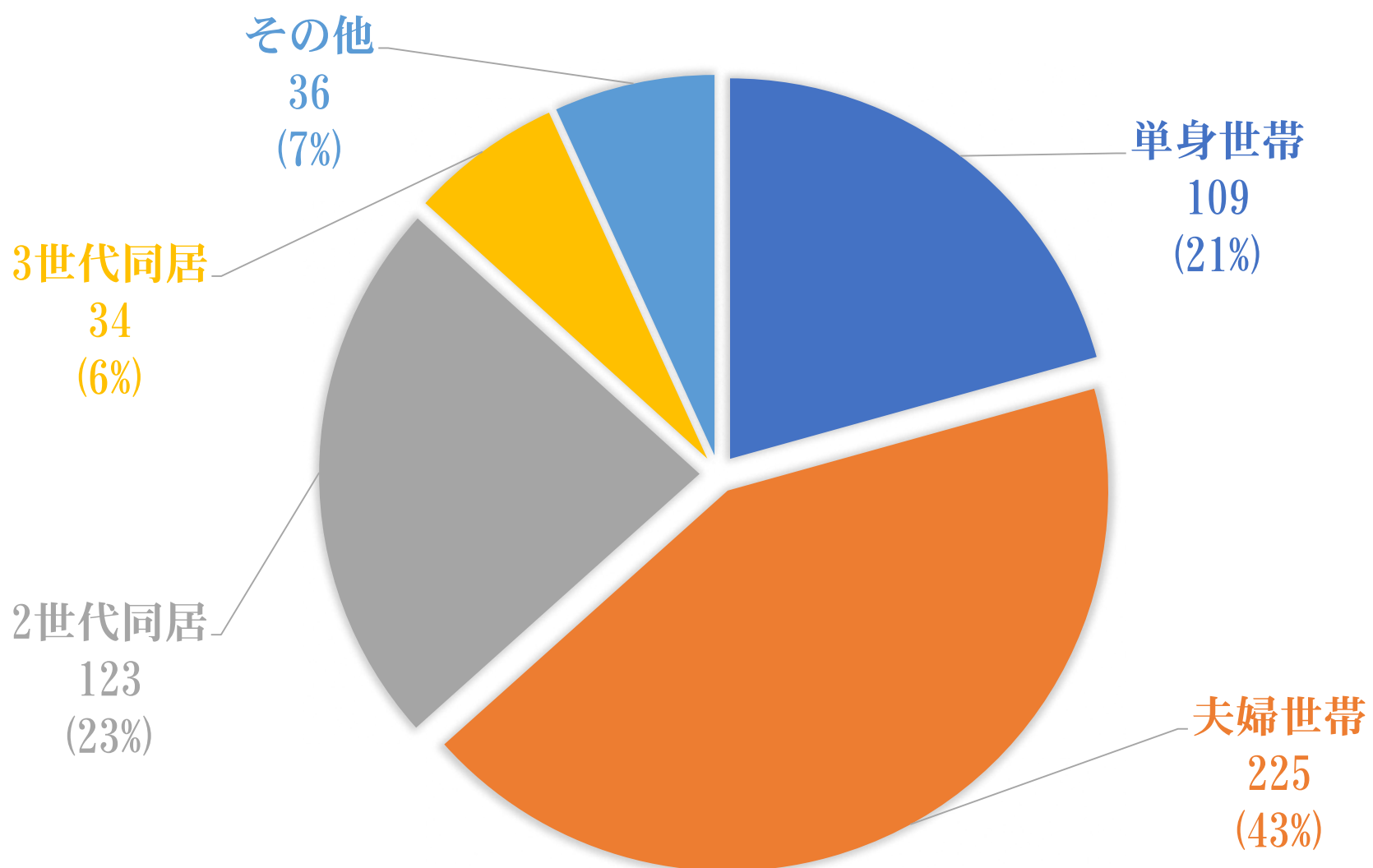
## (2) あなたの性別



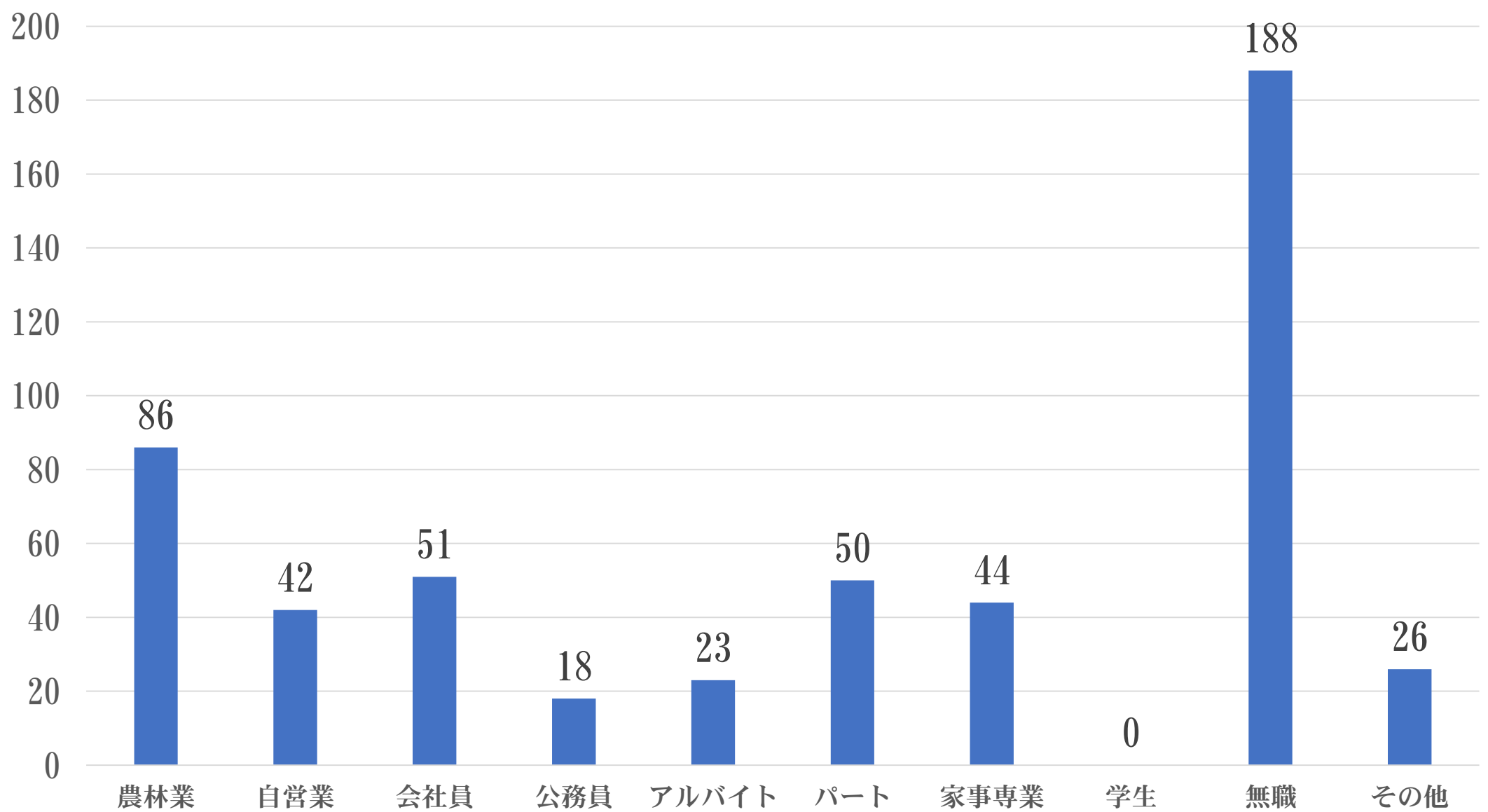
### (3) 世帯主の年齢



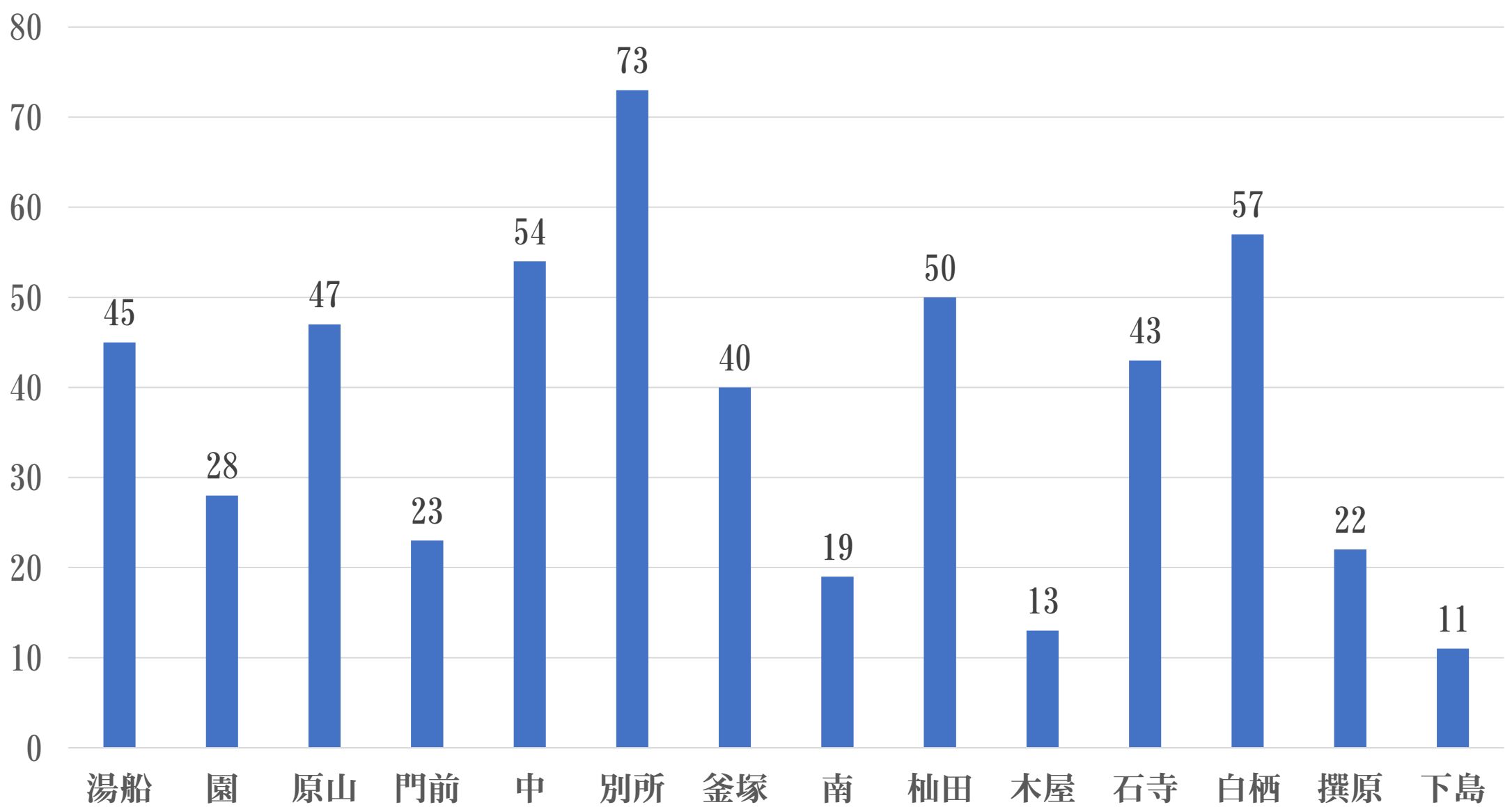
### (4) あなたの家族構成



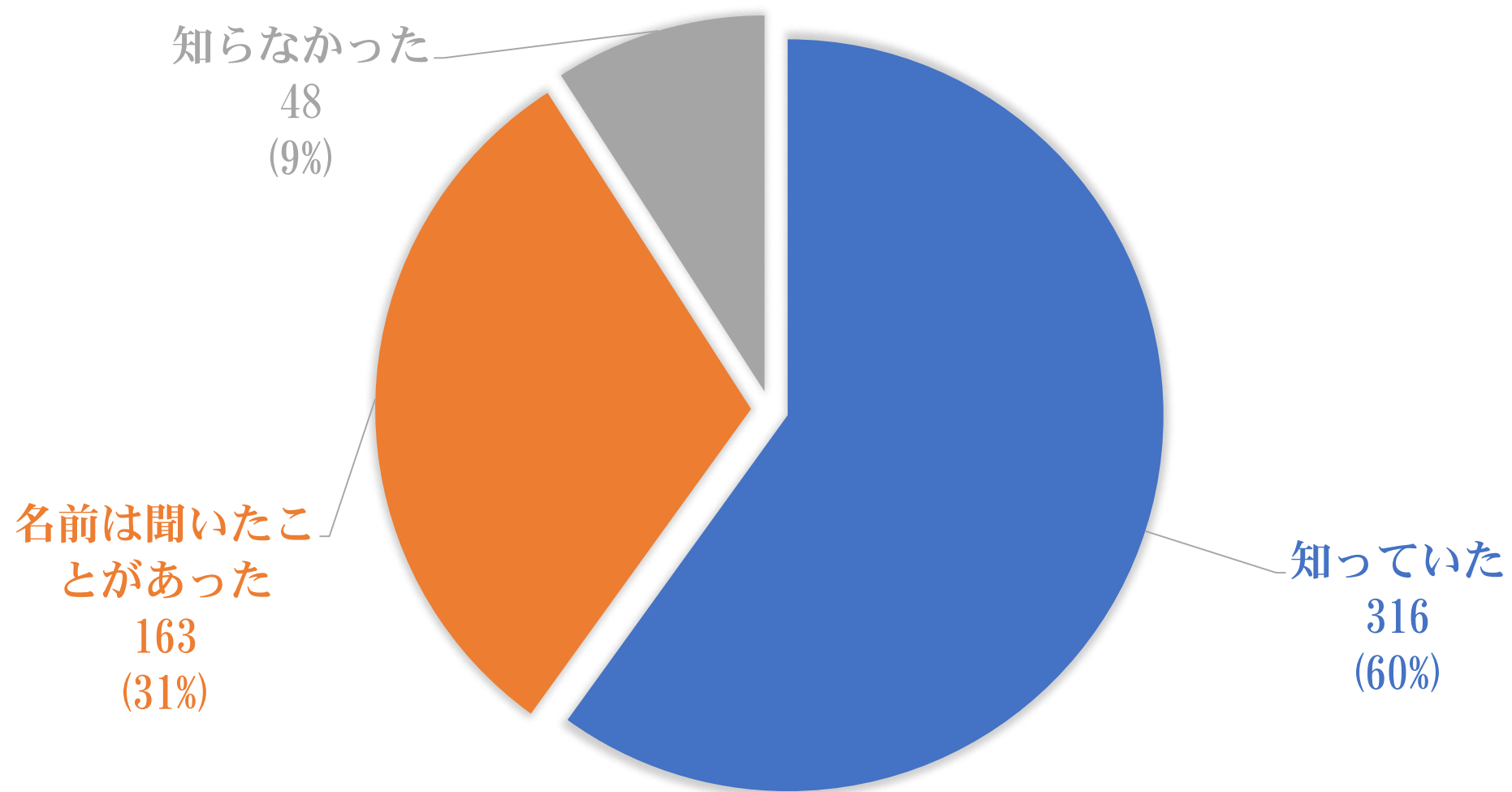
(5) あなたの職業



(6) あなたの住まい

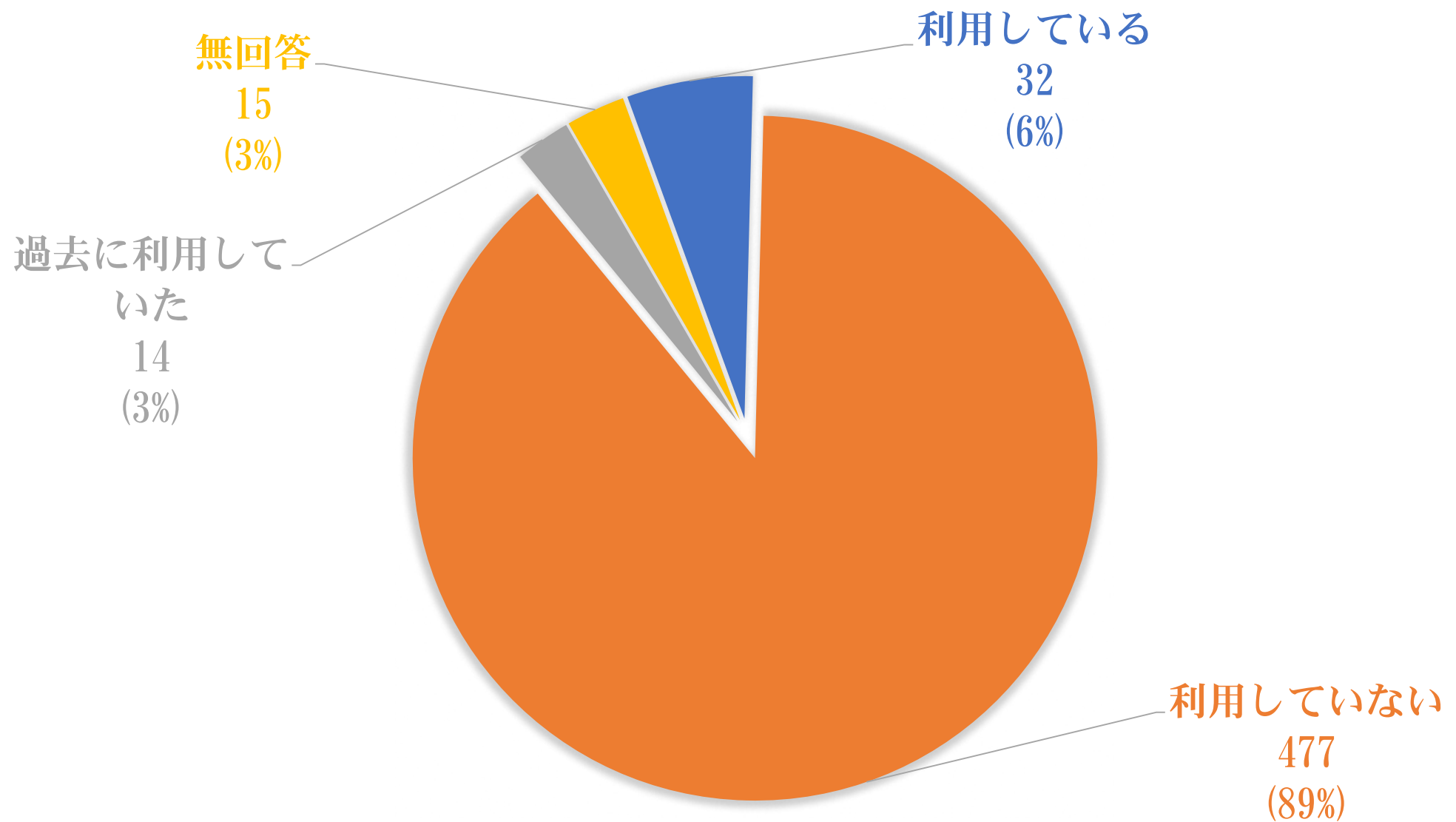


(7) シルバー人材センターについて

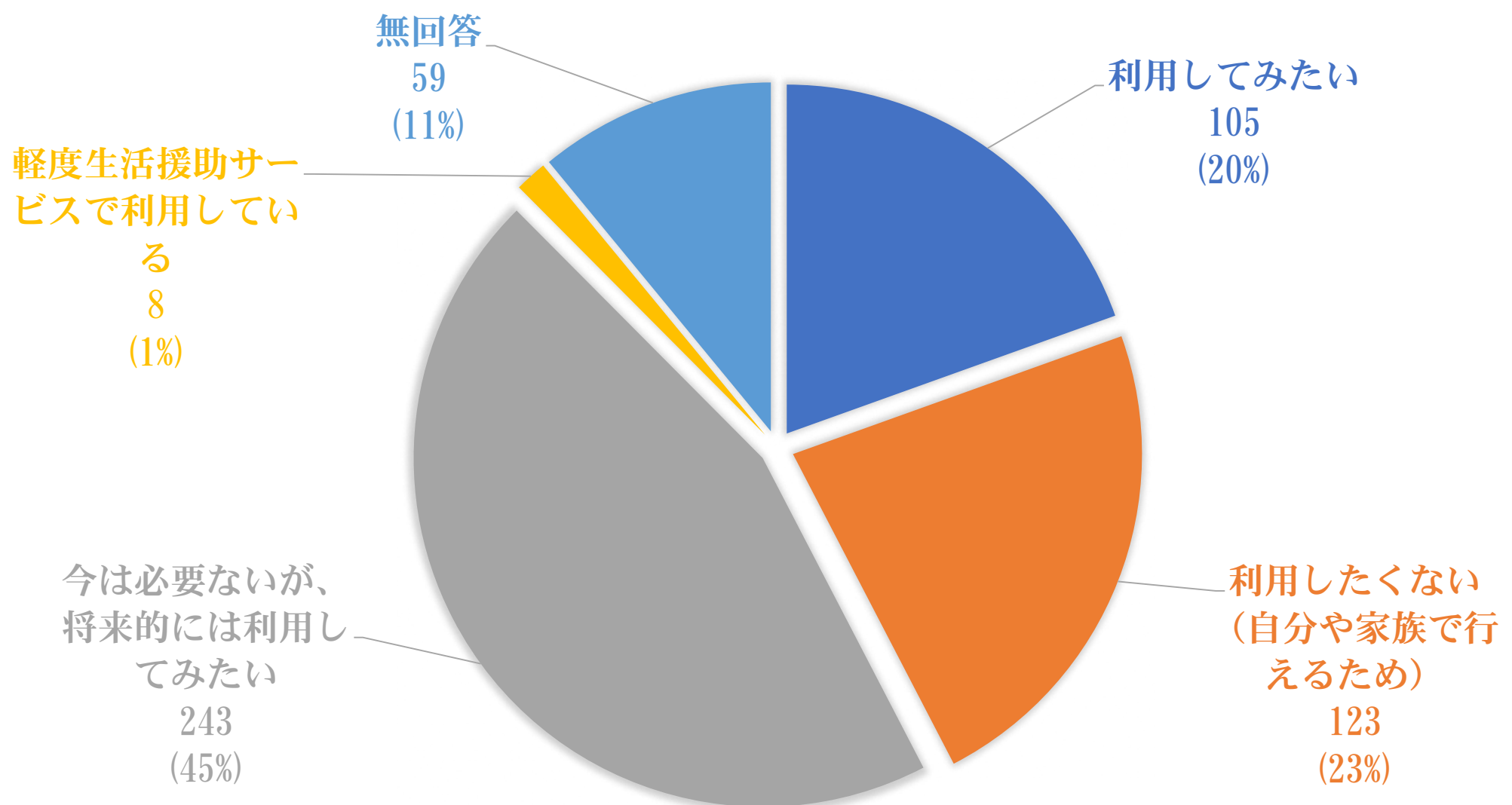


## <利用動向調査>

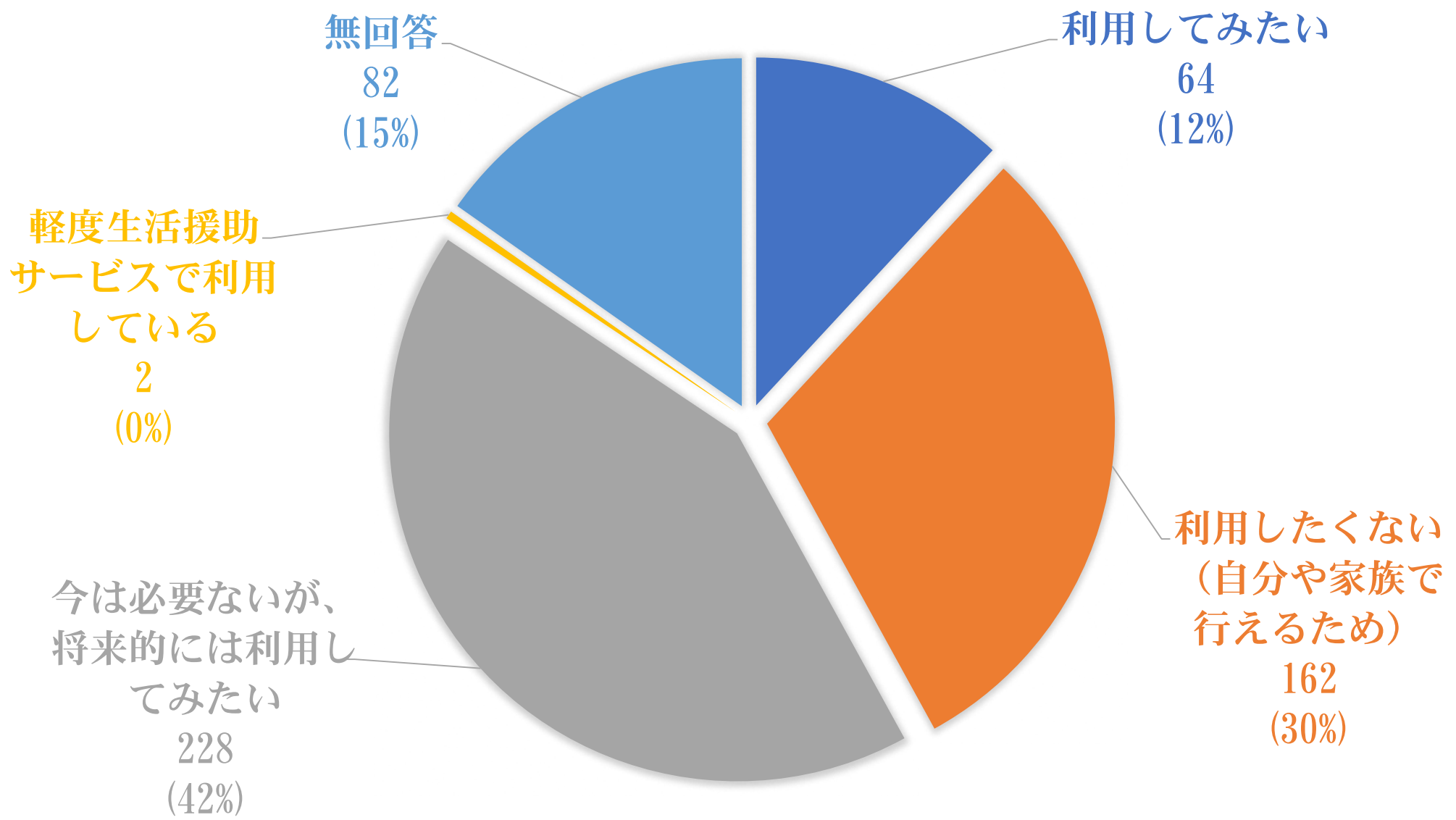
(1) 社会福祉協議会の軽度生活援助サービスを利用していますか。



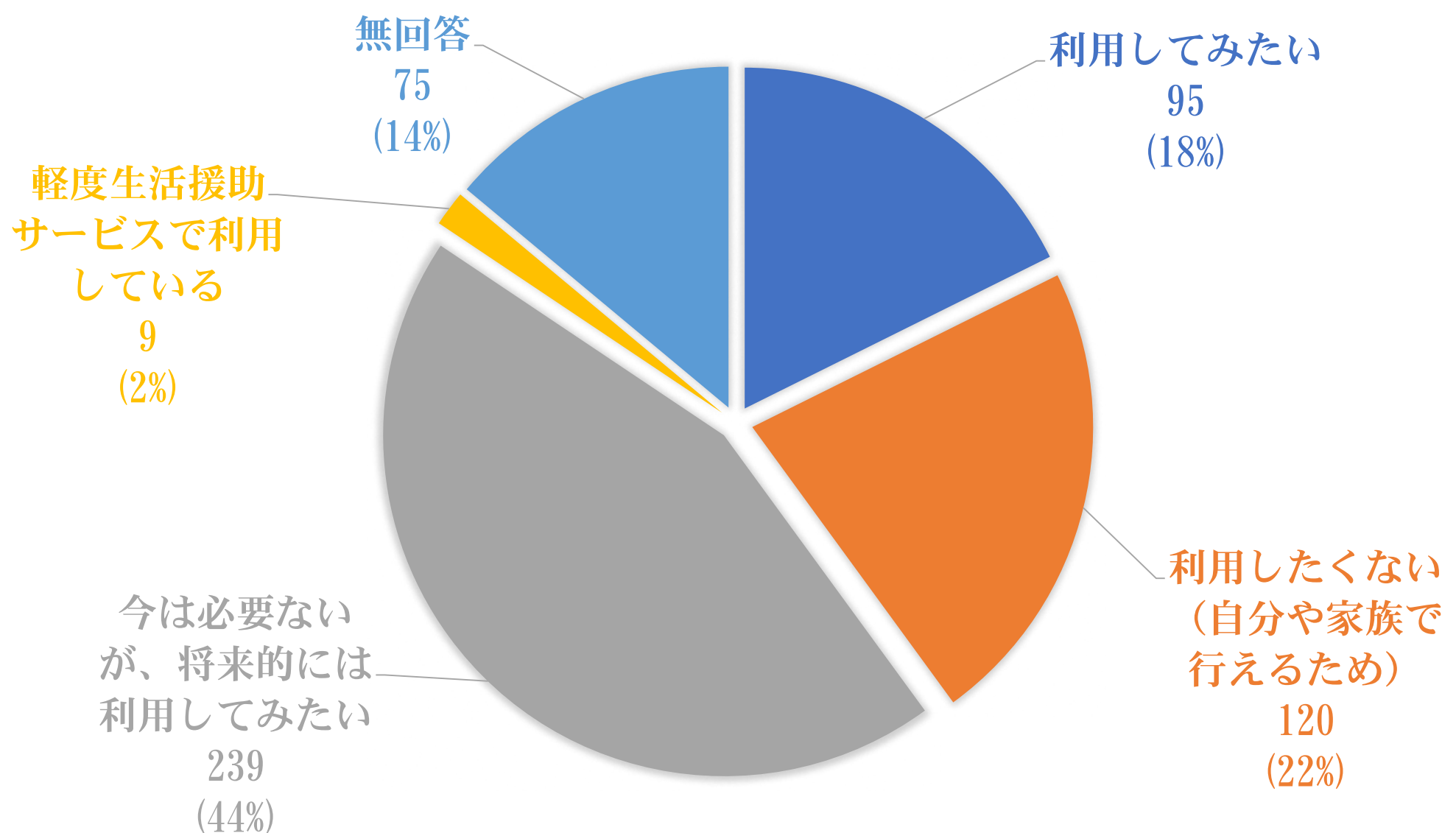
(2) シルバー人材センターの利用について《庭の除草、草刈り（機械使用）》



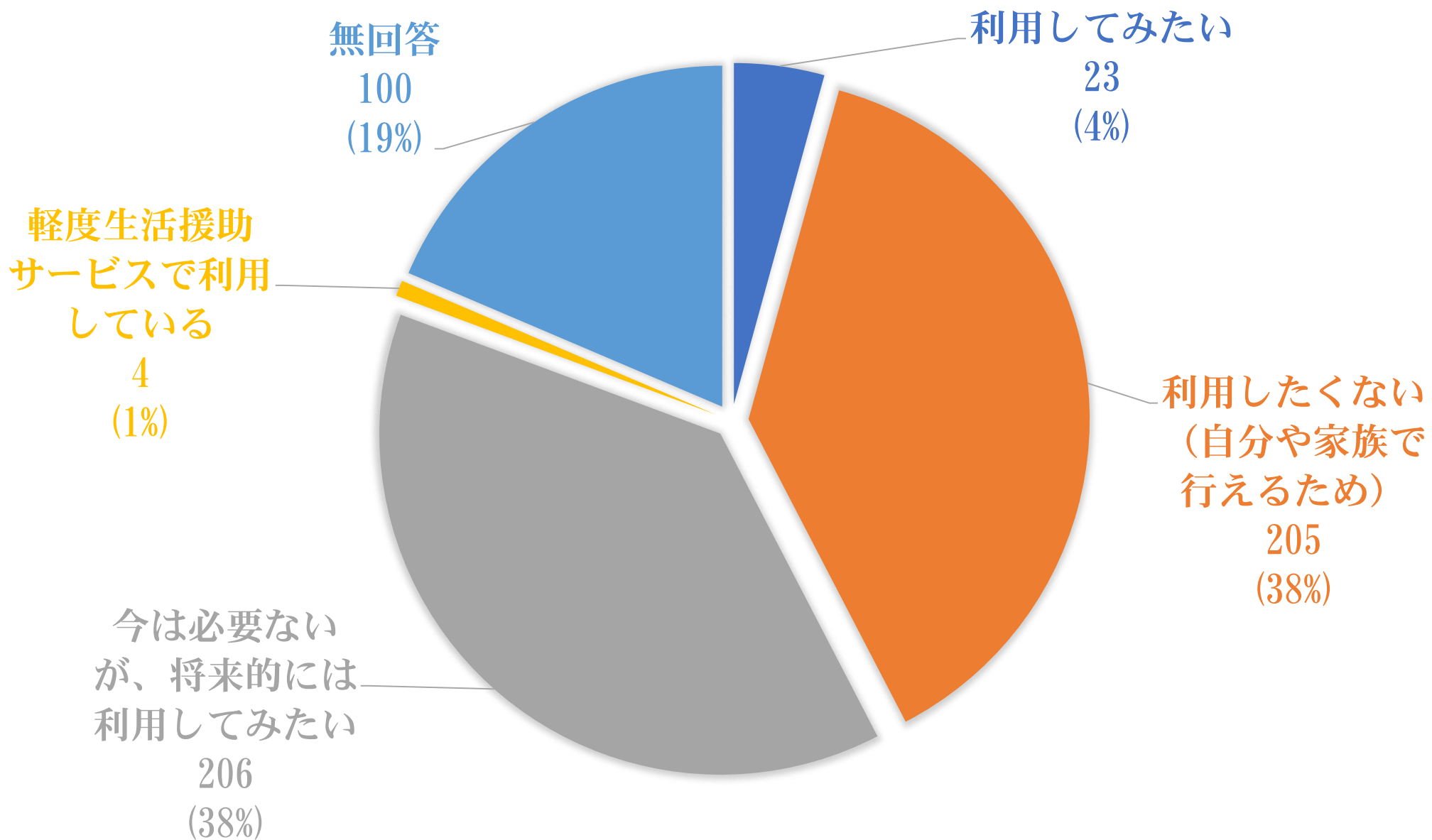
(2) シルバー人材センターの利用について《清掃（屋内・屋外）》



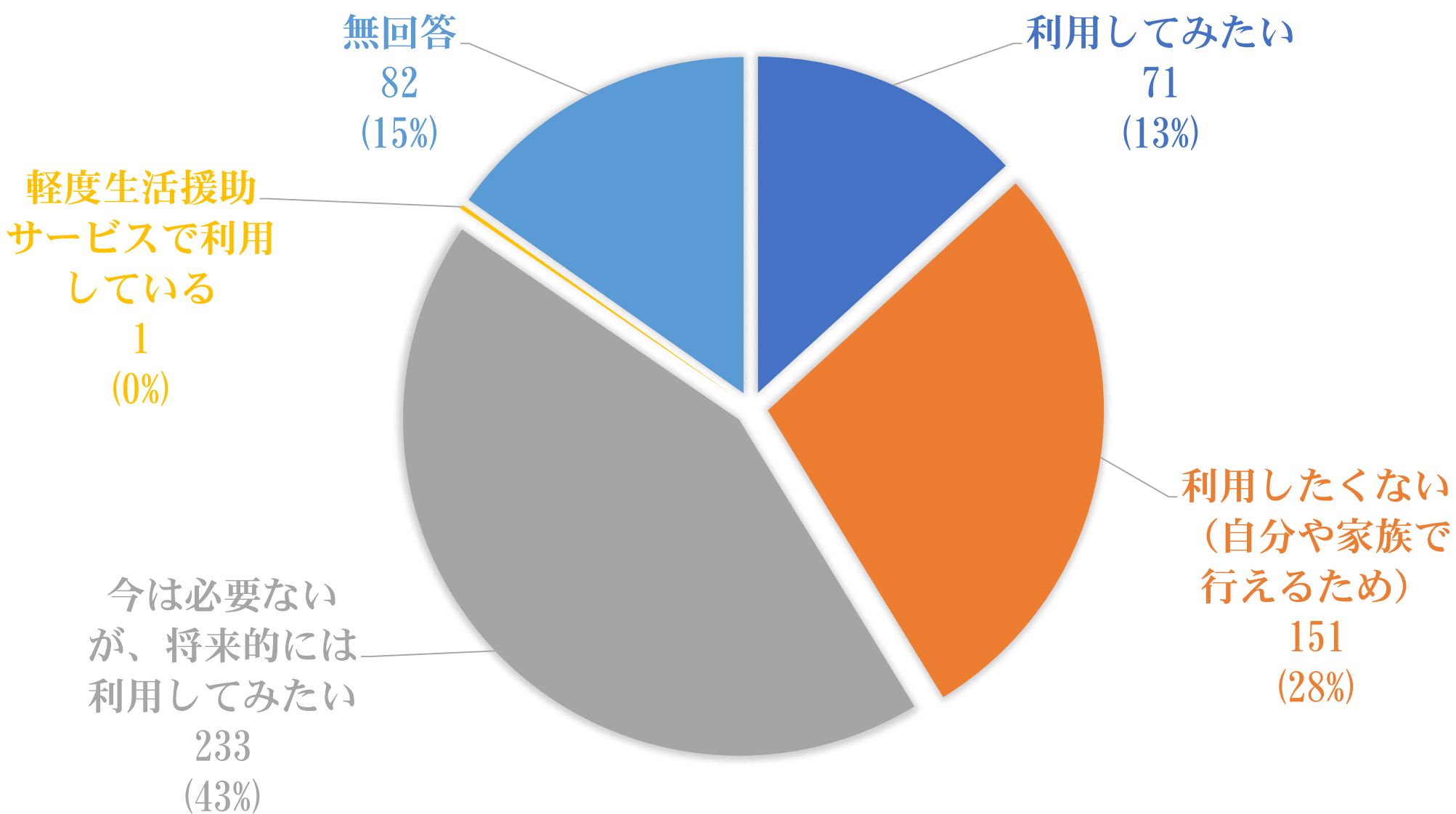
(2) シルバー人材センターの利用について《植木の剪定》



(2) シルバー人材センターの利用について《家事作業（調理・配膳等）》

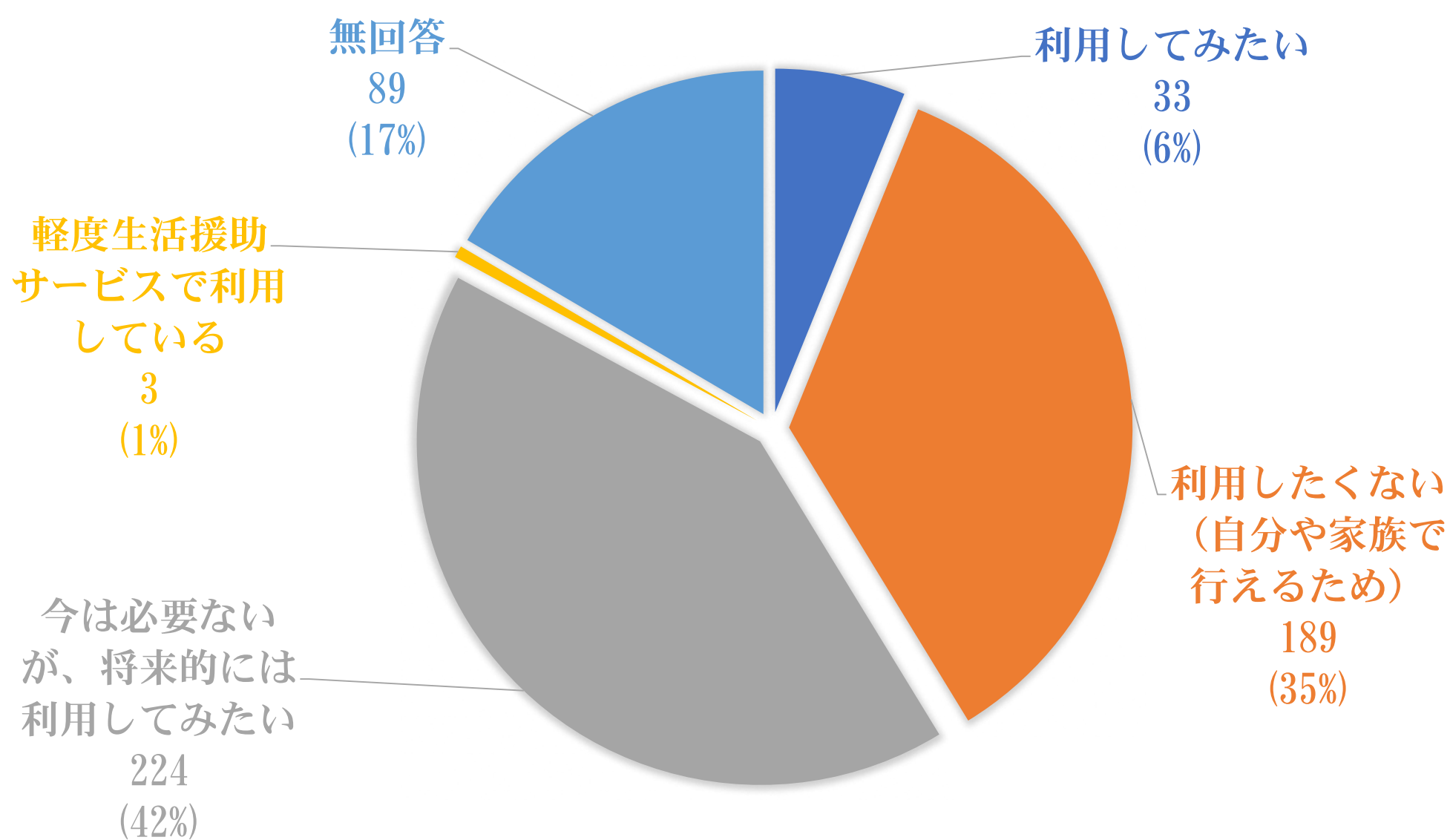


(2) シルバー人材センターの利用について《網戸、障子の張替え》

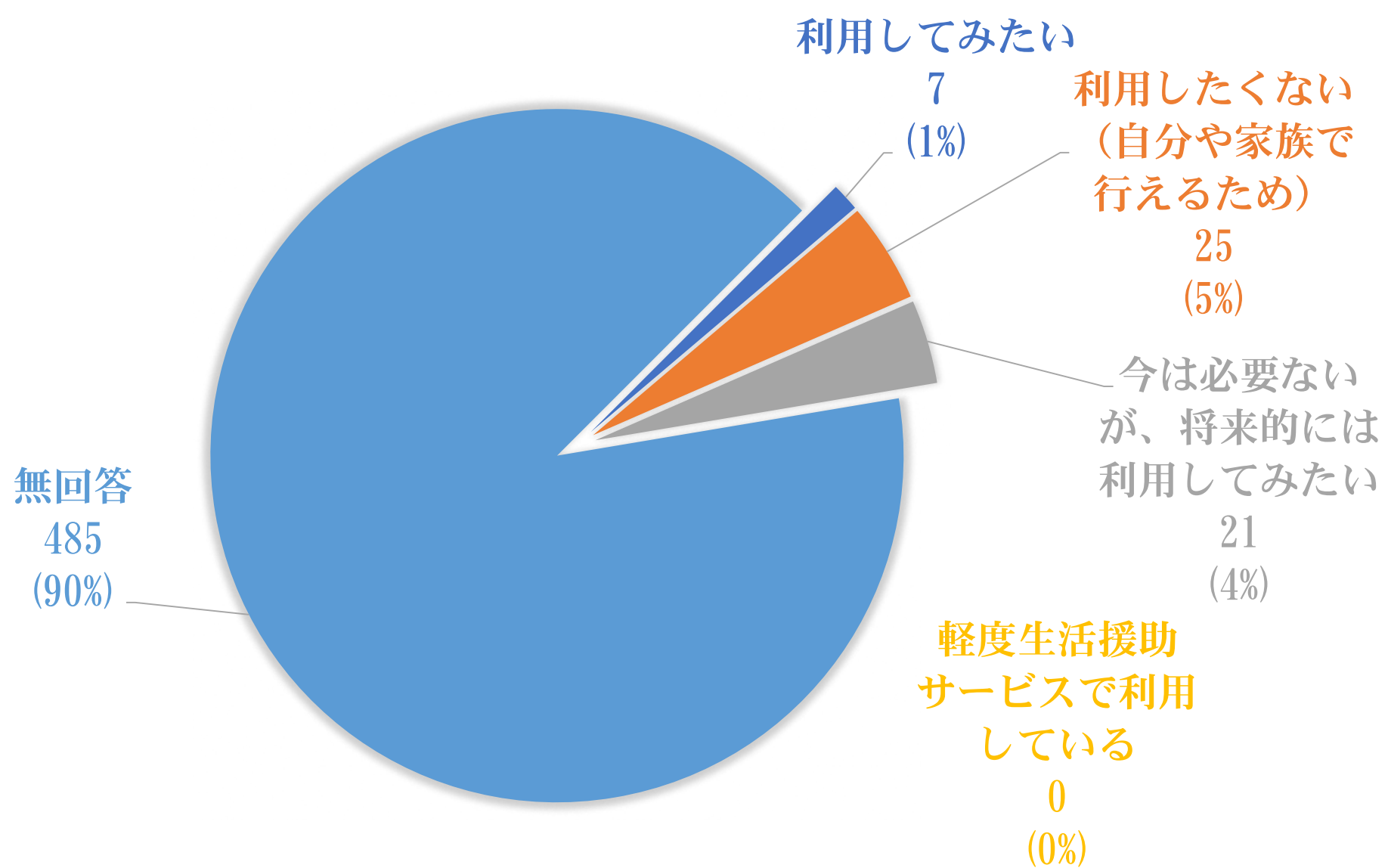




(2) シルバー人材センターの利用について《買い物代行》



(2) シルバー人材センターの利用について《その他》



(3) 現在、生活する中で誰かの手助けが必要と感じていること (自由意見)

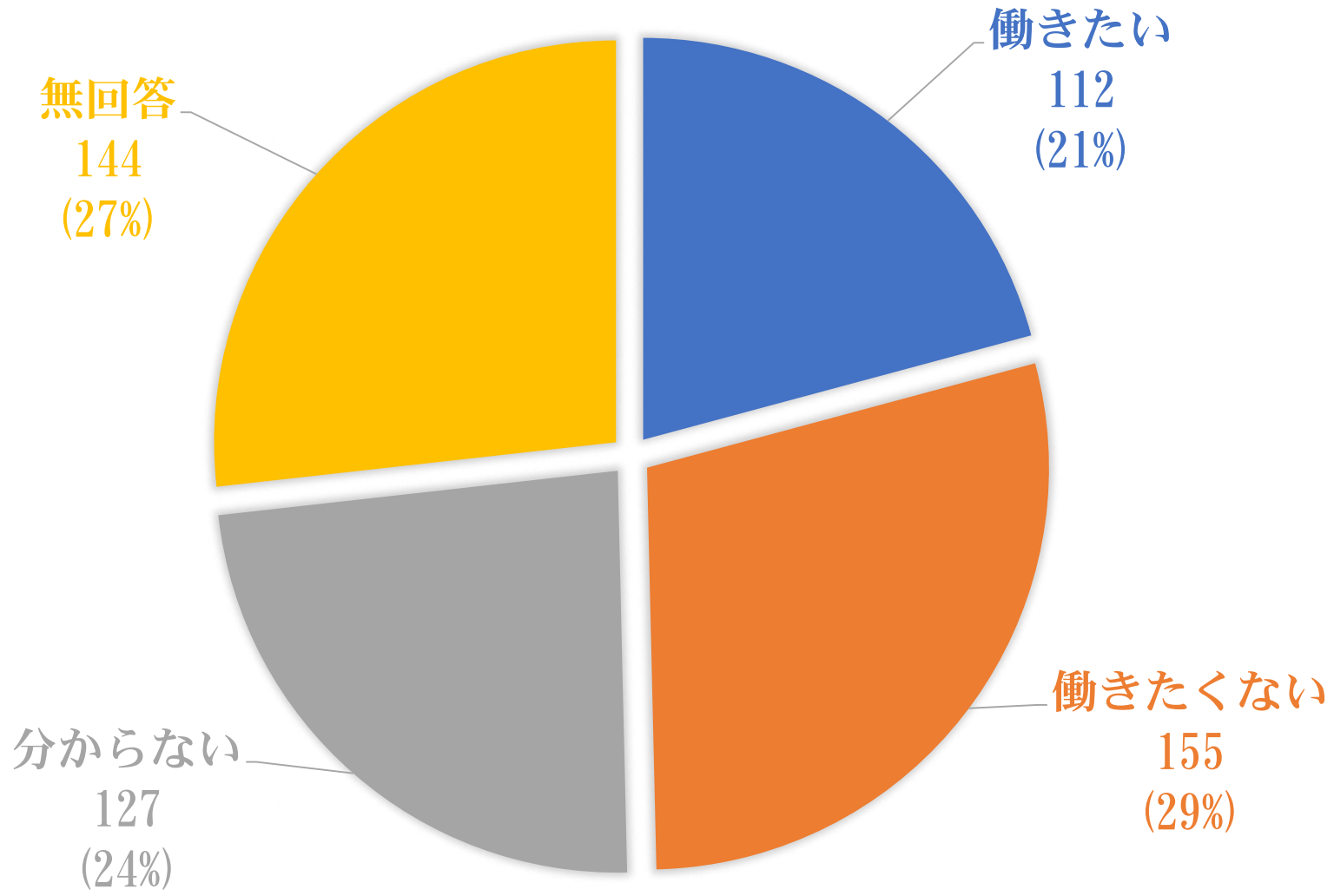
主な意見	回答数
①家族に関すること ・親の見守り ・家族の手助けが必要 ・親の介護	9
②草刈り、剪定に関すること ・庭の除草 ・土手の草刈り ・植木の選定	23
③農作業に関すること ・農作業の手伝い ・茶の繁忙期に手助けが欲しい	3
④家、庭、農地の管理・補修に関すること ・家の補修作業 ・樋や瓦の修理 ・猪に荒らされたところの補修	10
⑤荷運び、整理に関すること ・家具の移動 ・古紙や粗大ゴミの搬出 ・古いものの整理	12
⑥送迎に関すること ・移動手段 ・家の近くまで来てくれるマイクロバス ・病院や買い物に行く交通の便が不安	13
⑦家事、清掃に関すること ・家事作業 ・屋外の落ち葉清掃 ・山の中のお墓掃除	7
⑧今は特に必要ないが、将来的に手助けが必要になる。	6
⑨その他 ・家族が行ってくれるので必要なし ・調理のみヘルパーさんをお願いしている	9

(4) 将来的に利用したい作業やサービス等 (自由意見)

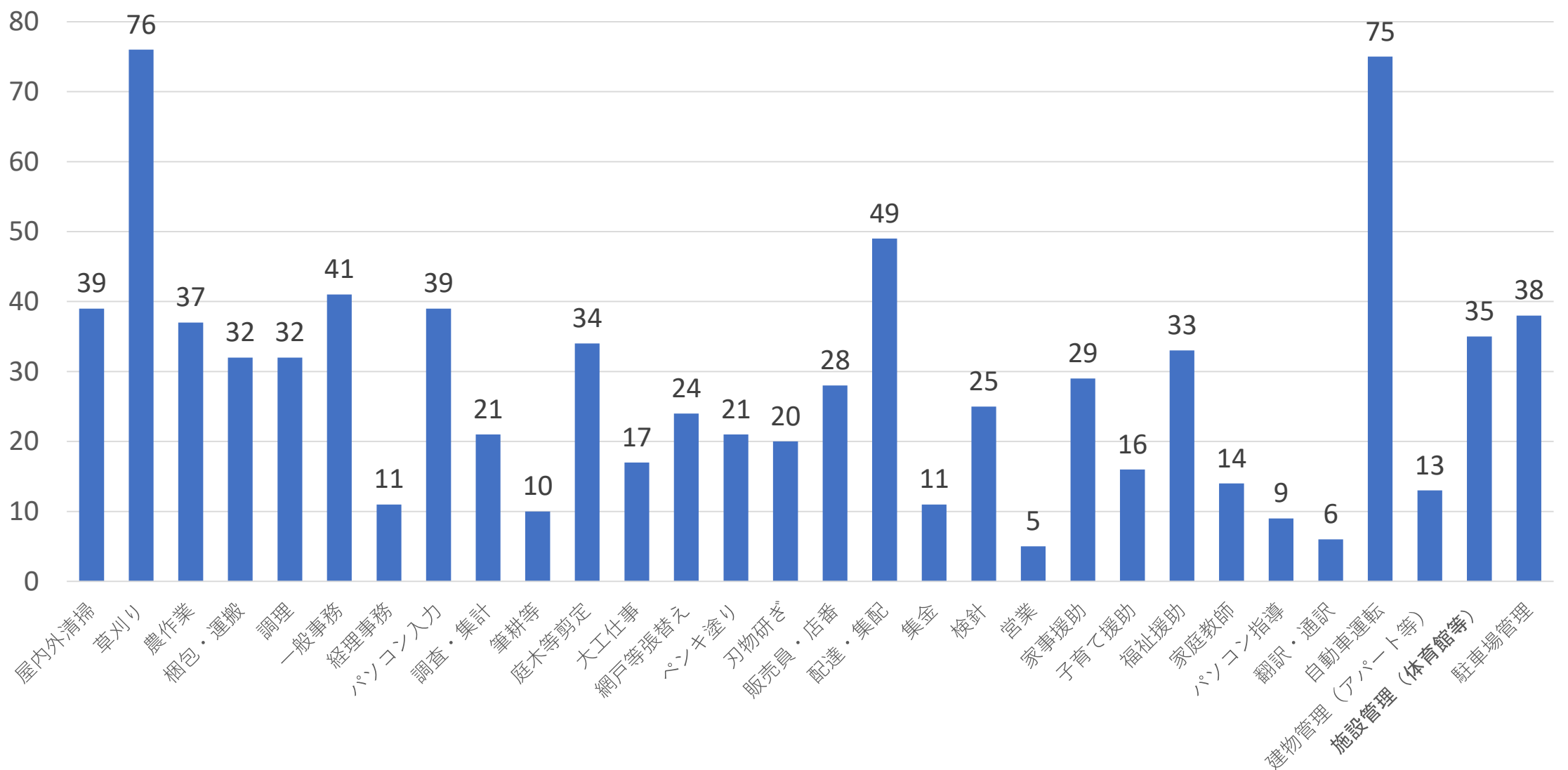
主な意見	回答数
①草刈り、剪定に関すること ・庭の除草 ・庭木の剪定 ・家の周囲の草刈り	56
②農作業に関すること ・農作業、畑の手伝い ・お茶の手摘み	5
③家、庭、農地の管理・補修に関すること ・除草シート、砂利敷き ・網戸の張替え ・休耕田の管理 ・田んぼの管理、作業 (今後、作れなくなった場合)	18
④荷運び、整理に関すること ・夏物、冬物等の入れ替えや不要物の整理 ・粗大ごみの整理と処理 ・大型家具の移動、大型ごみの搬出 ・生ごみ、缶、瓶等の指定場所へ出す手助け	6
⑤送迎に関すること ・親の送り迎え ・急に用事 (通院) の場合の車での送迎 ・免許証を返納したら病院等の送迎をお願いしたい	44
⑥家事、清掃に関すること ・買い物代行 ・犬、猫の世話 (旅行するときなどのペットシッター) ・食事が作れなくなった時のお弁当希望	39
⑦今は特に必要ないが、将来的に手助けが必要になる。	9
⑧その他 ・見守り (倒れていないか) ・話し相手 ・会員の技能を活用した専門的なサービス ・スマホやパソコンの操作	14

# ＜就労意向調査＞

(1) シルバー人材センターがあれば入会して働きたいですか。



(2) もし、シルバー人材センターで働くとしたら、どのような業務で働きたいですか。



(3) もし、シルバー人材センターで働くとしたら、どれくらいの頻度で働きたいですか。

