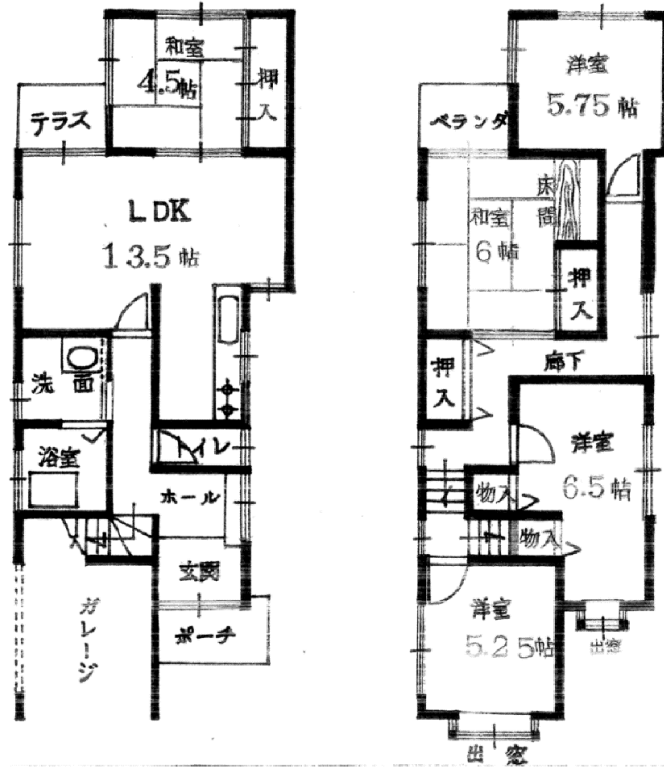


物件No.(10)



【間取り】



詳細情報		
売買・賃貸別	賃貸	
所在地	大字撰原小字坂尻	
建物	木造2階	
面積	土地93.13㎡ 建物101.53㎡(1階47.13㎡ 2階54.4㎡)	
築年数	平成2年8月	
価格	月額 38,000円(礼金:1ヶ月分)	
その他		
設備状況	電気	引き込み済み
	ガス	プロパンガス
	風呂	ガス
	水道	簡易水道
	トイレ	水洗(洋式・ウォシュレット付)／浄化槽
	電話	無し
	ネット	光通信対応
	庭	有り
	農地	無し
	物置	有り
	ペット	-
	その他	-