

第7章 重要な構成要素

7-1 文化的景観の構成要素

『和束の茶業景観－文化的景観保護推進事業調査報告編』及び第2章の本質的価値をもとに、和束の茶業景観の特性を示す構成要素を図22の通り整理した。この図は5地区を通じて共通する構成要素を示すものである。

一方、令和5・6年度のワークショップから、5地区ごとの特徴ある構成要素があることも理解されたため、そうした構成要素は図23～27として地区それぞれで示す。

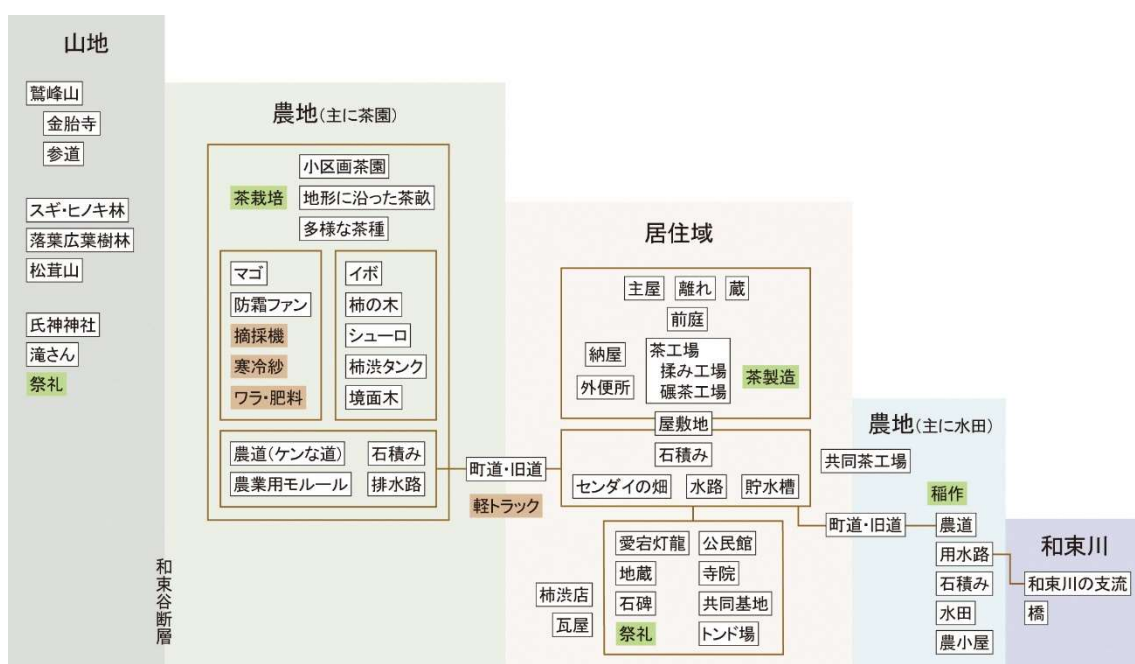


図22 和束の茶業景観の構成要素関係図

白枠：土地に密着した有形の構成要素
茶枠：土地に密着しない有形の構成要素
緑枠：無形の構成要素

7-2 重要な構成要素の特定と保護の方針

(1) 特性の方針

和束の茶業景観の特性を示す構成要素の中から、以下の項目に適合するものを「重要な構成要素」として特定した。

- 形態・意匠等が独特又は典型的であること
- 技術・素材等の観点から顕著な固有性を持つものであること
- 文化的景観の本質的な価値を示し、保護の対象として不可欠な構成要素であること



図 23 原山地区の構成要素

- 有形かつ不動産であること
- 将来にわたり保護することに対して所有者等の同意が得られたものであること

(2) 保護の方針

重要な構成要素の分類ごとの内容と保護の方針は表9の通りである。

表9 重要な構成要素の保護の方針

分類	対象	現状変更又は保存に影響を及ぼす行為	景観計画による保全と誘導	間接補助事業の対象
河川	和束盆地の骨格を形成した河川	形状変更、護岸等の改変	景観重要公共施設の指定を検討	—
茶園	居住域の周囲等に位置し、望見しやすいもの	土地の形質の大幅改変、用途変更、石積みの改変	生業に関わらない大規模工作物の規制と計画調整	茶園を構成する工作物の修理
居住域	各地区の茶園に接し、茶業関係者が多く住む屋敷地のまとまり	家屋配置・屋根形状・屋根材の変更、建造物等の新築（50㎡以上）、石積みの改変	建築物の高さ・位置、屋根形状、屋根及び外壁の素材、色彩について基準を設けて計画調整 土地の形質の変更、木竹の伐採を届出対象として変化を把握	居住域を構成する木造建造物の修理（屋根・外壁・構造） 居住域を構成する非木造建造物の修理（外壁） 居住域における木造建造物の新築時の修景（屋根・外壁） 居住域を構成する工作物の修理
境内地	各地区の歴史や地域住民のつながりを示す社寺	建造物の移転・外観の変更、境内地の大幅な改変	建築物・工作物の基準により調整	建造物・工作物の修理
特定建造物	茶生産の歴史や職住一体の屋敷地の構成を示すもの	建造物の移転・外観の変更	景観重要建造物の指定を検討	建造物の修理
特定工作物	各地区の歴史や暮らしを伝えるもの	移転、改変	—	工作物の修理
樹木	各地区の歴史や暮らしを伝えるもの	周辺環境の改変、伐採	景観重要樹木の指定を検討	樹勢の回復

7-3 重要な構成要素の一覧と位置

重要な構成要素の一覧を表 10・11 に、位置を図 28～32 に示す。

表 10 重要な構成要素の一覧（その 1）

No.	地区	名称	分類	所在地
1	全域	和束川	河川	和束町
2	原山	茶園	茶園	和束町原山
3		居住域	居住域	和束町原山
4		鷲峰山金胎寺	境内地	和束町原山鷲峰山
5		谷の坊	境内地	和束町原山廣垣内
6		産護司神社	境内地	和束町原山上手
7		大川神社	境内地	和束町原山向井山
8		八王子神社	境内地	和束町原山上手
9		荒木家茶工場	特定建造物	和束町原山廣垣内 24
10		坊家茶工場	特定建造物	和束町原山中尾 136
11		中井家茶工場	特定建造物	和束町原山中尾 135
12		荒木家茶工場	特定建造物	和束町原山東手 19
13		久保家茶工場	特定建造物	和束町原山東手 136
14		今西家茶工場	特定建造物	和束町原山廣垣内 19
15		坊家茶工場	特定建造物	和束町原山廣垣内 7-1
16		中井家茶工場	特定建造物	和束町原山中尾 98
17		鷲峰山参道	特定工作物	和束町原山
18		鷲峯山参道石標・北山上行場石標	特定工作物	和束町原山
19		地藏菩薩立像	特定工作物	和束町原山
20	釜塚	茶園	茶園	和束町釜塚
21		居住域	居住域	和束町釜塚
22		八王子神社	境内地	和束町釜塚岩ノ畑 17
23		開拓道路道標	特定工作物	和束町釜塚
24		実相寺カヤの木	樹木	和束町釜塚
25	白栖	茶園	茶園	和束町白栖
26		居住域	居住域	和束町白栖
27		八王子神社	境内地	和束町白栖
28		白栖弥勒摩崖仏	特定工作物	白栖備中平 66-1
29		六体地藏（東）	特定工作物	和束町白栖田中
30		六体地藏（西）	特定工作物	和束町白栖畑福
31		愛宕灯籠	特定工作物	和束町白栖長井

表 11 重要な構成要素の一覧（その2）

No.	地区	名称	分類	所在地
32	石寺	茶園	茶園	和束町石寺
33		居住域	居住域	和束町石寺
34		春日神社	境内地	和束町石寺上出
35		区護地蔵	特定工作物	和束町石寺上出
36		子安地蔵	特定工作物	和束町石寺長尾
37		愛宕燈籠（初尾平）	特定工作物	和束町石寺初尾平
38		愛宕燈籠（中黒）	特定工作物	和束町石寺中黒
39		愛宕燈籠（西面出）	特定工作物	和束町石寺西寺
40		愛宕燈籠（上出）	特定工作物	和束町石寺上出
41		愛宕燈籠（東出）	特定工作物	和束町石寺東出
42		天満宮燈籠	特定工作物	和束町石寺上出
43		青蓮寺鐘撞堂	特定工作物	和束町石寺森ノ下 51
44	撰原	茶園	茶園	和束町撰原
45		居住域	居住域	和束町撰原
46		大神宮社	境内地	和束町撰原中尾垣内 42
47		撰原古道	特定工作物	和束町撰原
48		坂尻古墳	特定工作物	和束町撰原
49		撰原峠子安地蔵尊	特定工作物	和束町撰原小字松ノ尾 29
50		北向地蔵	特定工作物	和束町撰原小字中尾垣内 22-1
51		六体地蔵	特定工作物	和束町撰原鳥谷
52		愛宕燈籠（長井）	特定工作物	和束町撰原長井
53		愛宕燈籠（中尾垣内）	特定工作物	和束町撰原中尾垣内

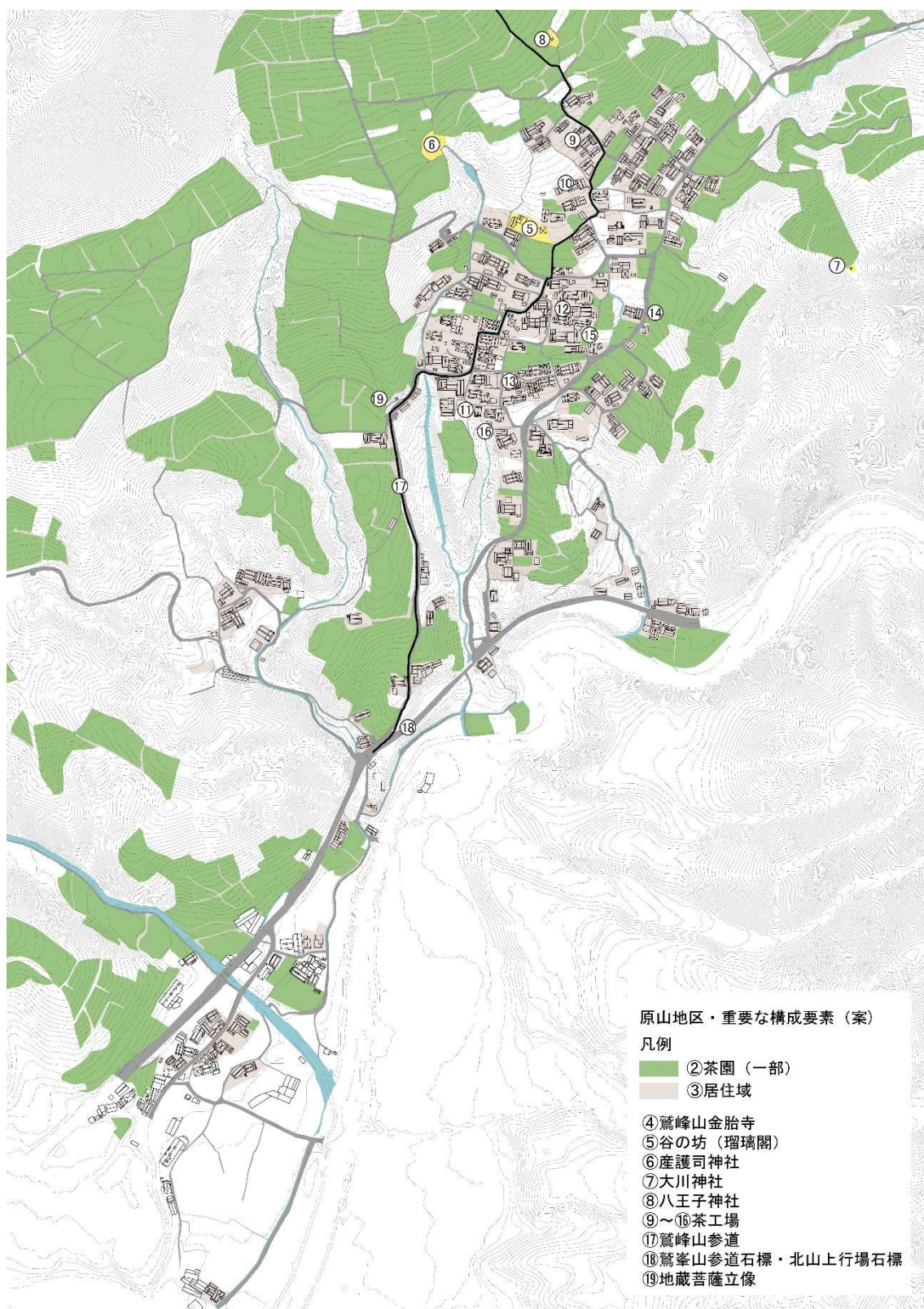


図 28 原山地区の主要な重要な構成要素の位置

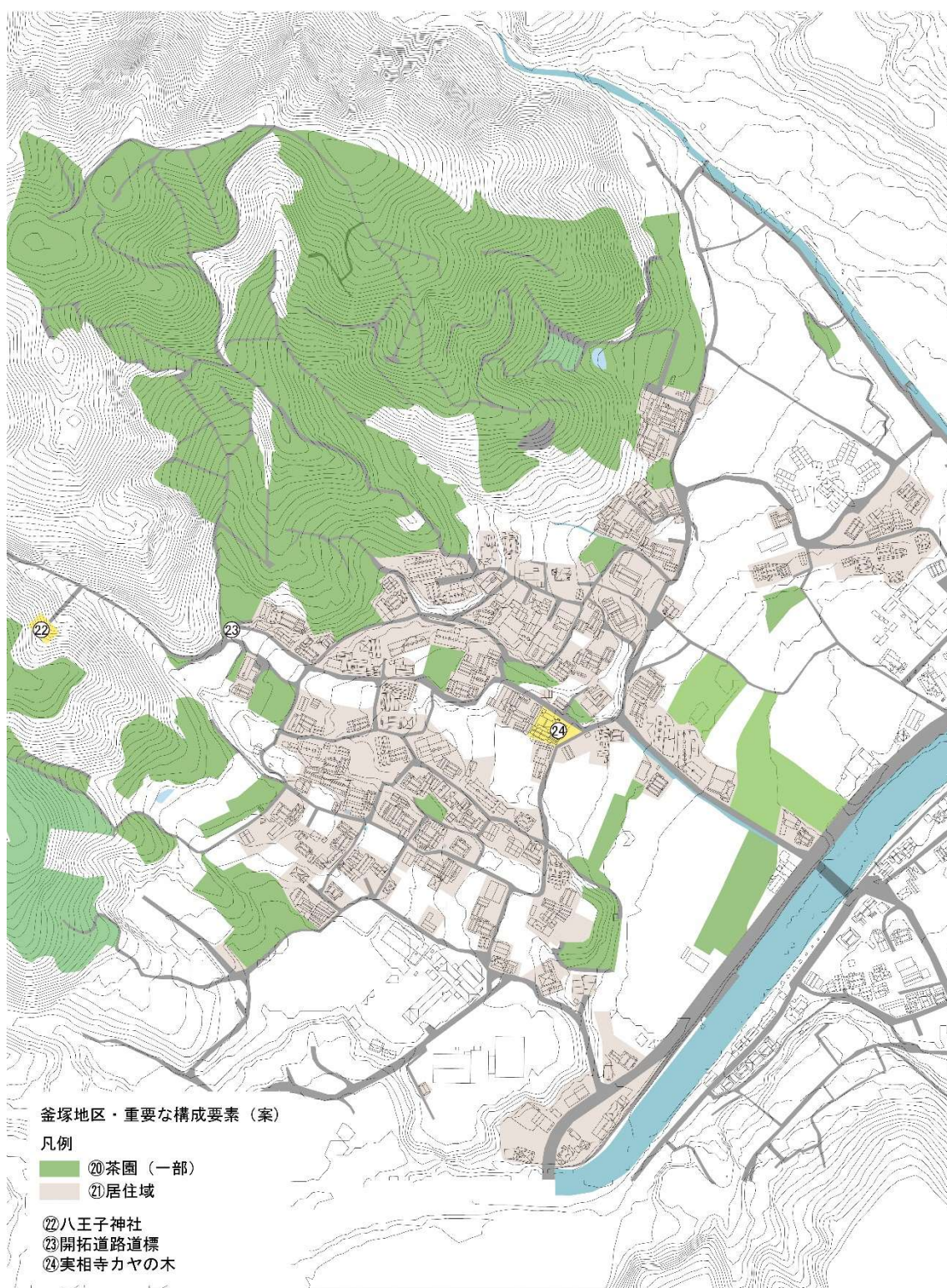


図 29 釜塚地区の主要な重要な構成要素の位置



図 30 白栖地区の主要な重要な構成要素の位置

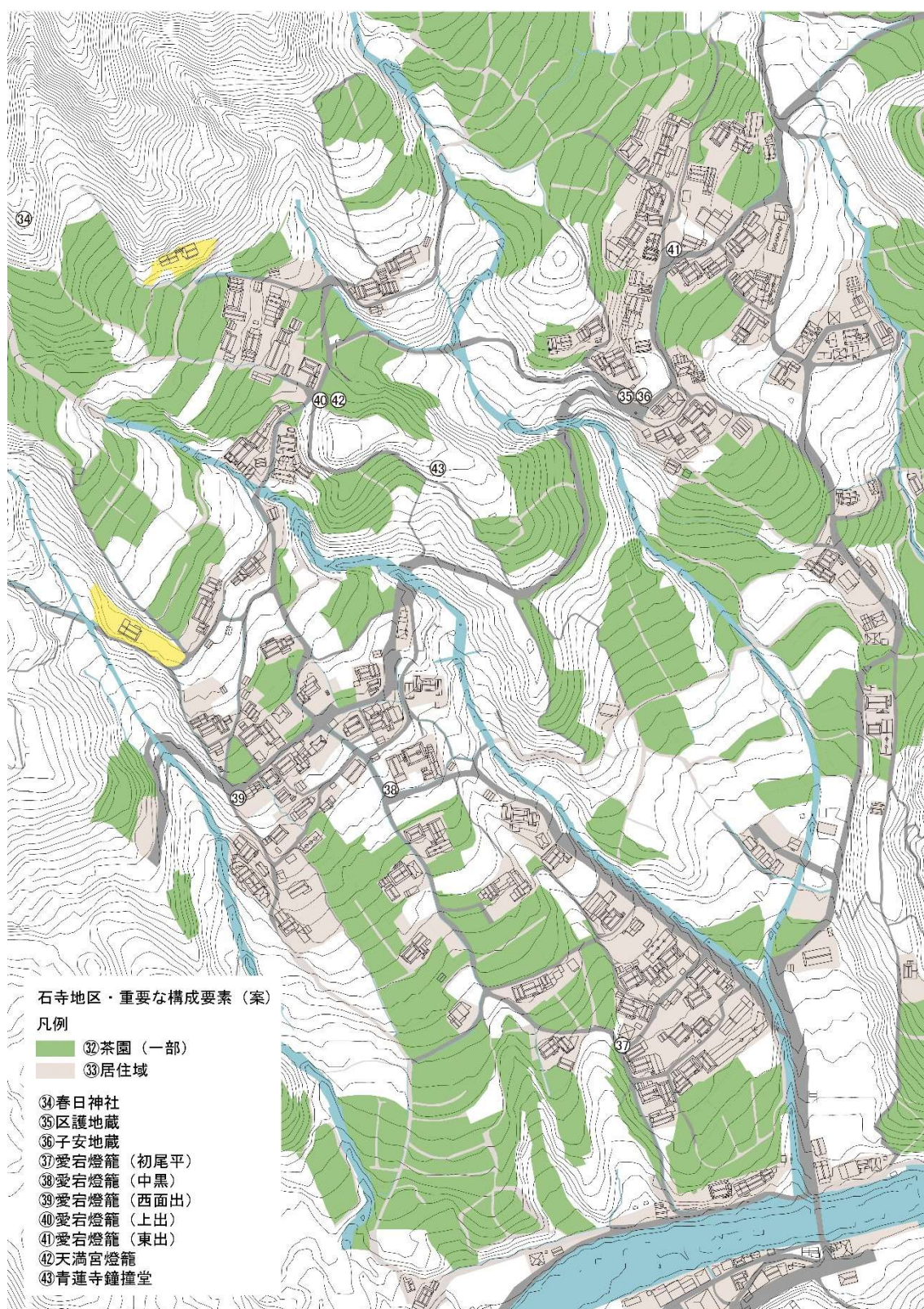


図 31 石寺地区の主要な重要な構成要素の位置

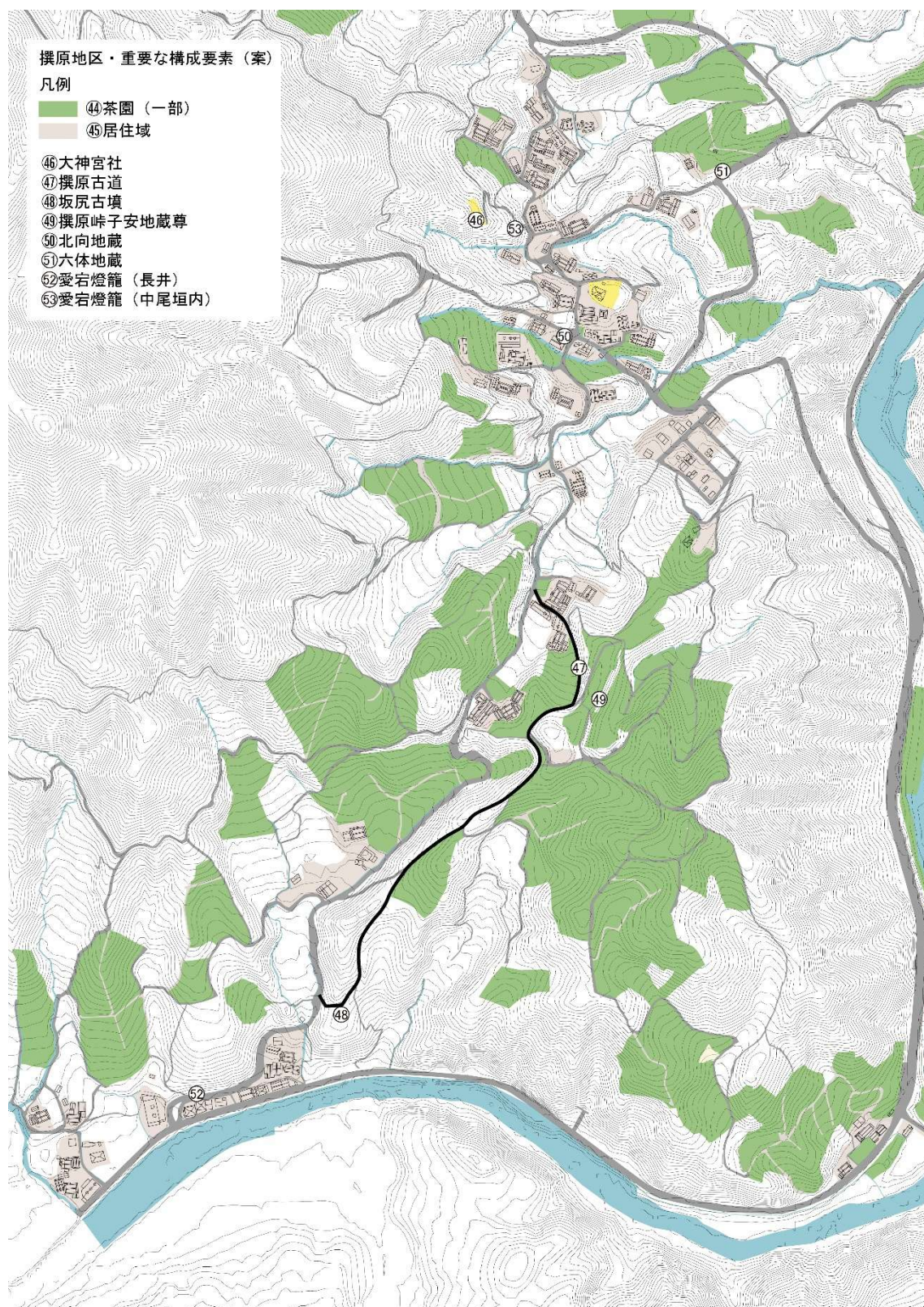


図 32 撰原地区の主要な重要な構成要素の位置