

# まちからのおしらせ

## 主な内容

- ・商品券使用期限について
- ・高校生等就学給付金  
ほか



## 1月の予定 子育て支援センター

1月 4日(火)	園庭開放
5日(水)	すくすく広場
8日(土)	園庭開放
12日(水)	すくすく広場
13日(木)	園庭開放
15日(土)	園庭開放
17日(月)	園庭開放
19日(水)	すくすく広場
21日(金)	園庭開放
22日(土)	園庭開放
24日(月)	園庭開放
26日(水)	すくすく広場 (人形劇 社協大ホール)
29日(土)	園庭開放



時間 午前10時から  
(一時保育は午前8時30分～午後4時30分)  
場所 和東保育園  
問合せ 子育て支援センター(和東保育園内)  
☎ 78-2156

## 相楽休日応急診療所診療体制

受付時間 午前8時30分  
～お昼12時30分

診療時間 午前9時00分～  
場所 相楽会館内

(京都府山城南保健所となり)

◆1月・2月の診療科目(急に変更になる場合があります)

1月 1日(土・祝)	内科
1月 2日(日)	内科
1月 3日(月)	内科・小児科
1月 9日(日)	内科・小児科
1月10日(月・祝)	内科
1月16日(日)	内科・小児科
1月23日(日)	内科・小児科
1月30日(日)	内科・小児科
2月 6日(日)	内科
2月11日(金・祝)	内科・小児科
2月13日(日)	内科
2月20日(日)	内科・小児科
2月23日(水・祝)	内科
2月27日(日)	内科・小児科

◆症状によっては診察できない場合や、京都山城総合医療センターを紹介する場合があります。  
受診前には電話でお問い合わせください。

◆問合せ 相楽休日応急診療所(相楽会館内)  
診療所直通 ☎ (0774)73-9988

## 行政相談日

毎月1回(第1火曜日)行政相談日を設けます。  
気軽にご相談ください。

日時: 令和4年1月11日(火)  
午後1時30分～午後3時30分  
場所: 役場第1相談室  
問合せ: 総務課 ☎78-3001(直通)

## 積雪時は安全なバスをご利用ください

和東町の主要道路である木津信楽線はカーブが多く、積雪時には自家用車で移動に危険が伴うことがあります。

積雪時にはタイヤチェーンを装着している安全な路線バスのご利用をおすすめします。

また、雪が積もった道路では渋滞も予想され、バスの発着が遅れることがありますので、ご理解の上ご利用ください。



和東町路線バス等対策協議会

【問合せ】総務課 ☎78-3001

## あなたのやさしさを待っています ～献血にご協力を～

日時 令和4年2月16日(水)  
午前10時15分～午前11時30分  
午後12時30分～午後3時

場所 社会福祉センター

【献血のできる人】

16歳から69歳までの健康な人(65歳以上の方は、60～64歳までに献血された人)

より安全な血液を確保するために、問診項目が多くなっています。また、身分証明書等の提示をお願いし、本人確認させていただく場合がありますので、ご理解とご協力をお願いします。

【問合せ】福祉課  
☎78-3006(直通)



献血のお願い

## 水道管にも冬支度を

寒さが厳しい冬になると、風当たりの強い水道管や屋外に露出している水道管は、中の水が凍結したり、管が破損したりすることがあります。すると、日常生活に支障をきたすだけでなく、破損した場合は修理代もかかってしまいます。

そこで、本格的な寒さを迎える前に、水道管にも防寒対策を行ってください。

### 【防寒対策の方法】

給水管や蛇口には、専用保温材または毛布、布切れなどを巻き、ぬれないように上からビニールテープを巻いてください。

メーターボックスには、ビニール袋に発泡スチロールや布切れなどを詰めたものを入れ、さらにダンボールや発泡スチロールなどで覆いをしてください。

### 【凍って水が出ないとき】

凍った部分にタオルなどをかぶせ、その上からゆっくりとぬるま湯をかけてください。

急に熱湯をかけると、蛇口や水道管が破裂することがあるのでご注意ください。

### 【破損したときは】

メーターボックス内の止水栓を閉め、町指定の給水装置工事事業者へ修理を依頼してください。

ただし、修理費用は個人の負担となります。

問合せ 建設事業課上下水道係 ☎78-3007(直通)

## 水道料金のお支払いは納付期限までに

水道事業は主に水道料金収入により運営しています。

水道料金の未納は、一度にお支払いする額の増加につながるるとともに、正しくお支払いいただいている利用者の方との公平性が保てなくなり、ご迷惑をおかけすることになります。未納がつづく利用者の方には給水停止を含む厳しい対応も行いますので、必ず納付期限までにお支払いください。

【問合せ】 建設事業課上下水道係 ☎78-3007(直通)

## 野焼きは法律で禁止されています

廃棄物を法令に定めた焼却炉を用いず焼却する行為(いわゆる「野焼き」)は、「廃棄物の処理及び清掃に関する法律」、「京都府環境を守り育てる条例」で禁止されています。

### 《罰則規定》

#### 「廃棄物の処理及び清掃に関する法律」

・処理基準等に違反し、野焼きを行った者  
…3年以下の懲役又は300万円以下の罰金(併科)

・無許可で廃棄物を処理した者  
…5年以下の懲役または1,000万円以下の罰金(併科)

#### 「京都府環境を守り育てる条例」

・規定等に違反し、廃材等の野焼きを行った者  
…5万円以下の罰金

みなさんのご協力をお願いします。

【問合せ】 農村振興課☎78-3008(直通)

## 水道の漏水チェックしましょう

水道使用量がいつもと比べて多いときは、目に見えない場所から漏水している可能性があります。漏水は水道メーターで簡単にチェックすることができます。

### 【漏水のチェック方法】

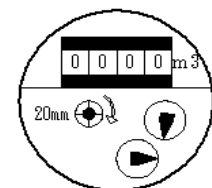
1. すべての蛇口を閉めます。
2. メーターのパイロットを見ます。
3. パイロットが回っている場合は漏水が考えられます。

漏水していたときは、止水栓を閉め、和東町指定給水装置工事事業者に修理を依頼してください。水を無駄なく大切に使うためにも、こまめに漏水チェックをしましょう。

### 【問合せ】

建設事業課上下水道係  
☎78-3007(直通)

パイロット →



## 住民票、印鑑証明のコンビニ交付が便利です

コンビニ交付とは、マイナンバーカードを利用して、全国のコンビニエンスストアなどに設置されているキオスク端末(マルチコピー機)から証明書(住民票、印鑑証明に限る)を取得することができるサービスです。

コンビニ交付を利用するには、マイナンバーカードが必要です。この機会にぜひ、マイナンバーカードを取得しましょう。

- 利用できる方:和東町に住民登録があり、利用者証明用電子証明書を格納したマイナンバーカードをお持ちの方(数字4桁の暗証番号が必要です)
- 発行対象の証明書:住民票・印鑑証明書
- 取扱時間:毎日午前6時30分～午後11時

マイナンバーカードの申請方法などのご相談は役場税住民課までお問い合わせください。



【問合せ】和東町役場税住民課 ☎78-3005(直通)

## 令和3年度茶源郷和東生活応援商品券の使用期限が迫っています

令和3年度茶源郷和東生活応援商品券(水色)のご使用期限は**令和4年1月31日(月)**までとなっております。

商品券をお持ちの方は、使用期限までに積極的にご使用いただき使い忘れないよう、ご注意ください。令和4年2月1日(火)以降は一切使用できません。また、払い戻しも行いませんのでご承知おきくださいますようお願いいたします。



問合せ 農村振興課 ☎78-3008

## インフルエンザを予防しましょう

インフルエンザは、インフルエンザにかかっている人のせき、くしゃみで空気中に放出されたウイルスを吸うことによって感染します。(飛沫感染)

- ◆手洗いうがいをしましょう  
特に外出先から帰宅したときや食事の前は必ず行いましょう。
- ◆人混みや繁華街への外出を控えましょう  
特に高齢者や慢性疾患をもっている人、疲れていたり、睡眠不足の人。  
どうしても人混みや、電車などに乗るときはマスクをつけて予防しましょう。
- ◆室内の乾燥に注意しましょう  
室内は加湿器を使うなど適度な湿度(50%～60%)を保ちましょう
- ◆十分な休養をとり、体力や免疫力を高めましょう
- ◆バランスよく栄養を摂取しましょう
- ◆頭痛・熱がある時は、診察を受けましょう  
頭痛や熱の症状が出た場合は、速やかに医師の診察をうけてください。

## 「高校生等就学給付金」の申請はお済みですか？

新型コロナウイルス感染拡大が長期化する中、高校生・大学生を扶養している保護者等に対し、就学環境を維持していただくことを目的に実施している「高校生等就学応援給付金」の申請期限は、**1月31日(月)まで**となっております。

給付対象となる学生を扶養されている保護者等の方で、まだ申請がお済みでない方は、お早めに申請をお願いします。

申請書については、町のホームページから印刷していただくか、下記担当までご連絡いただければ郵送します。

申請期限を過ぎますと、給付金が給付できませんのでご注意ください。

問合せ 福祉課 就学応援給付金担当  
☎78-3006



# くらしのカレンダー

(時間は24時間表示です)

1月

2月

日付	曜日	行事案内	古紙回収	日付	曜日	行事案内	古紙回収	
16	日			1	火	<ul style="list-style-type: none"> <li>園庭開放日(支援セ/10:00~)</li> <li>運動教室ズンバ(社セ/13:30~14:30)</li> <li>行政相談日(役場第1相談室/13:30~15:30)</li> </ul>		
17	月	<ul style="list-style-type: none"> <li>園庭開放日(支援セ/10:00~)</li> <li>シニアライフサポート学級(老福セ/10:00~)</li> </ul>		2	水	<ul style="list-style-type: none"> <li>すくすく広場(支援セ/10:00~)</li> </ul>		
18	火	<ul style="list-style-type: none"> <li>運動教室ピラティス(社セ/13:30~14:30)</li> </ul>		3	木	<ul style="list-style-type: none"> <li>いきいき元気塾(老福セ/13:00~)</li> </ul>		
19	水	<ul style="list-style-type: none"> <li>すくすく広場(支援セ/10:00~)</li> </ul>		4	金			
20	木	<ul style="list-style-type: none"> <li>いきいき元気塾(老福セ/13:00~)</li> </ul>		5	土	<ul style="list-style-type: none"> <li>園庭開放日(支援セ/10:00~)</li> <li>おもちゃ図書館(保育園/10:00~12:00)</li> <li>茶香服大会(こども館/13:30~)</li> </ul>		
21	金	<ul style="list-style-type: none"> <li>園庭開放日(支援セ/10:00~)</li> <li>3歳児健診(社セ/対象者に個別案内)</li> </ul>		6	日			
22	土	<ul style="list-style-type: none"> <li>マイナンバーカード休日臨時窓口(完全予約制 税住民課/9:00~12:00)</li> <li>園庭開放日(支援セ/10:00~)</li> <li>おもちゃ図書館(保育園/10:00~12:00)</li> <li>映画鑑賞会(こども館/14:00~)</li> </ul>		7	月			
23	日			8	火	<ul style="list-style-type: none"> <li>税住民課証明交付業務時間延長日(17:15~19:00)</li> </ul>	原山園門前	
24	月	<ul style="list-style-type: none"> <li>園庭開放日(支援セ/10:00~)</li> </ul>	東別陽釜塚	9	水	<ul style="list-style-type: none"> <li>すくすく広場(支援セ/10:00~)</li> <li>すこやかファイト教室(老福セ/13:30~)</li> </ul>		
25	火	<ul style="list-style-type: none"> <li>運動教室ズンバ(社セ/13:30~14:30)</li> <li>税住民課証明交付業務時間延長日(17:15~19:00)</li> </ul>	南杣田木屋	10	木	<ul style="list-style-type: none"> <li>いきいき元気塾(老福セ/13:00~)</li> <li>健康教室(社セ/13:30~14:30)</li> <li>交通事故無料相談(木津総合庁舎/9:00~)</li> </ul>	別所白栖	
26	水	<ul style="list-style-type: none"> <li>すくすく広場(社セ大ホール/10:00~)</li> <li>共同浴場無料開放日</li> <li>すこやかファイト教室(老福セ/13:30~)</li> </ul>		11	金	<ul style="list-style-type: none"> <li>建国記念の日</li> </ul>	中湯船	
27	木	<ul style="list-style-type: none"> <li>いきいき元気塾(老福セ/13:00~)</li> <li>就労相談(商工会館/9:30~11:30)</li> <li>人権相談(ふせ/13:30~16:00)</li> </ul>		12	土	<ul style="list-style-type: none"> <li>園庭開放日(支援セ/10:00~)</li> <li>おもちゃ図書館(保育園/10:00~12:00)</li> <li>マイナンバーカード休日臨時窓口(完全予約制 税住民課/9:00~12:00)</li> <li>工作教室(こども館14:00~)</li> </ul>		
28	金	<ul style="list-style-type: none"> <li>乳児相談(社セ/対象者に個別案内)</li> </ul>	石寺撰原下島	13	日			
29	土	<ul style="list-style-type: none"> <li>園庭開放日(支援セ/10:00~)</li> <li>おもちゃ図書館(保育園/10:00~12:00)</li> </ul>		14	月	<ul style="list-style-type: none"> <li>シニアライフサポート学級(老福セ/10:00~)</li> </ul>		
30	日			15	火	<ul style="list-style-type: none"> <li>運動教室ピラティス(社セ/13:30~14:30)</li> </ul>		
31	月	<ul style="list-style-type: none"> <li>シニアライフサポート学級(老福セ/10:00~)</li> <li>町府民税納期限(第4期)</li> <li>国民健康保険税納期限(第8期)</li> <li>後期高齢者医療保険料納期限(第7期)</li> </ul>		体験交流センター図書室開室日 貸出 水・金・土・日 開室時間 午前 9:00~12:00 午後13:00~16:30				

略称 ふせ：ふれあいセンター

社セ：社会福祉センター

老福セ：老人福祉センター

海セ：海洋センター

略称

体セ：体験交流センター

支援セ：子育て支援センター

こども館：いきいきこども館

古紙回収略称  
別陽...別所陽光台

