

錦秋の秋 行楽シーズンの楽しみ方

～歩こう会・社会見学～

行楽シーズンとなり、教育委員会では歩こう会や社会見学といった管外へ赴く事業を実施しました。野山の木々が色づき始めたこともあり、たくさんの地域住民が参加されました。

笠置町では、11月3日(月・祝)に笠置町民歩こう会が開催され、宇治の平等院をスタート・ゴールとする全長約12kmのコースを歩きました。

また、11月21日(金)には笠置さわやか会の社会見学が行われ、紅葉が映える爽やかな秋空の下、東映太秦映画村や嵐山周辺を散策しました。



笠置町民歩こう会



やまなみ大学社会見学

一方、南山城村では、10月24日(金)にやまなみ大学の社会見学が実施され、ひと足早く色づきはじめた秋の高野山を散策。11月1日(土)に開催された南山城村文化協会主催の文化ツアーでは、延暦寺や清水寺などを巡り、紅葉狩りを楽しみました。

また、南山城村社会体育振興会主催の秋の村民歩こう会が、11月9日(日)に開催され、あいにくの空模様でしたが、武庫川渓谷やJR廃線跡を通る約7kmのハイキングコースを歩きました。

寒くなってくると家の中に籠りがちになりますが、紅葉狩りや適度な運動を楽しむために屋外へでかけることも、寒さに負けない体づくりに効果的です。今後も様々な事業を計画していますので、積極的にご参加ください。



考えよう！防災・減災 —女性学講座管外研修—

11月7日(金)、女性学講座「秋の管外研修」が開催され、大阪市にある津波・高潮ステーションを訪問しました。ステーションでは、映像を通して津波を体感し、満潮時になると海面より低い大阪のまちの現状や、過去の災害を教訓にした津波・高潮対策について学習しました。参加者は、日頃から防災・減災について考え、準備しておくことの大切さを実感しました。



大人もWakuWork体験事業

美味しいパンが焼けました



11月20日(木)、和束町社会福祉センターにおいて、『パン作り教室』を開催しました。パン作りは初めてという方がほとんどでしたが、生地を作るところから丁寧に教えてもらいながら、どんなパンが出来上がるのかワクワクしながら作業をすすめていました。上手く焼き上がったパンに満足した様子で、家でも焼いてみたいと話しておられました。



連合スキー教室



平成26年1月17日(土)

スキージャム勝山(福井県勝山市)

出 発 午前4時～午前5時(予定) ※後日、参加者あて案内します。

集合場所 和束小学校下バス停ロータリー、笠置町役場下バス停、
やまなみホール駐車場

参加資格 笠置町、和束町、南山城村在住または在勤者とその家族
※小中学生以下は保護者同伴。

高校生のみ参加は保護者の同意が必要です。

参加定員 各町村20人(先着順) ※バス2台。最少催行人数は20人。

参加費用 大人 2,500円(中学生以上)、小人 1,500円
※リフト代、レンタル代等の諸費用は含みません。

スキー教室 希望者のみ、2つのレベルに分けて午前中に開催します。

①初心者向けスキー教室

指導者:スポーツ推進委員(無料・指導3時間程度) 定員10人

②初級者向けスキー教室

指導者:現地指導員(2,500円・指導1時間30分程度) 定員10人

受付期間 12月10日(水)～19日(金)

※土日を除く、午前9時～午後5時

その他 スキー教室の詳細や申込方法など、詳しくは各戸配布しましたチラシまたは相楽東部広域連合HPをご覧ください。

お申込み・お問合せ先

教育委員会

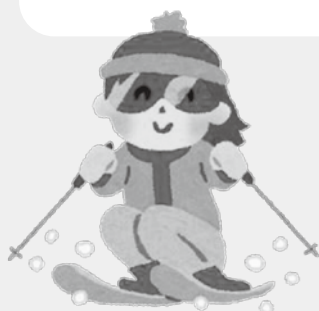
TEL 0774-78-4335

笠置町分室

TEL 0743-95-2726

南山城村分室

TEL 0743-93-0560



大人もWakuWork体験事業

編み物
教室

毛糸でがま口のお財布を作ります。

日 時 平成27年1月27日(火)

場所・時間 南山城村文化会館 午前9時～

和東町体験交流センター 午後1時～

参加対象 管内3町村在住・在勤の18歳以上

参加費用 600円【講習料、材料費】

持ち物 かぎ針 4～6号

定 員 先着各10名

※定員になり次第、受付終了

申込受付 12月15日(月)午前9時～

教育委員会(TEL 0774-78-4335)

土日祝除く 午前9時～午後5時

ほっとサロン



過日実施された「かんたん!クッキング教室」のメニューの中から、「パンのキッシュ」のレシピを紹介します。

材 料 (6人分)

- | | |
|-------------|------------|
| ・食パン 2枚 | ・玉ねぎ 小1/2個 |
| ・ベーコン 3枚 | ・卵 3個 |
| ・牛乳 100cc | ・バター 10g |
| ・ピザ用チーズ 60g | ・パセリ 1枝 |

作 り 方

- 1 食パンは1cm角に切る。
- 2 玉ねぎは粗みじん、ベーコンは1cm角に切り炒める。
- 3 卵を溶きほぐし牛乳を入れ、①の食パンを浸す。
- 4 ③に②とチーズを混ぜる。
- 5 アルミケースにバターを塗り、④を入れオーブンで10～15分焼く。
- 6 みじん切りパセリをふりかける



一般社団法人 日本乳業協会 考案

小・中学校新規講師登録者の募集

京都府山城教育局では、管内の小・中学校で新たに講師を希望される方の講師登録を随時受け付けています。

■校種及び職種

山城教育局管内の小・中学校における常勤または非常勤講師

■登録資格

教諭(養護教諭・栄養教諭)の普通免許状または京都府教育委員会から授与される助教諭の臨時免許状を有する者(勤務日までに取得見込みを含む)

■登録方法

指定の講師登録用紙に必要事項を記入し、登録を希望する校種・教科の免許状の写しを添え、京都府山城教育局まで持参または郵送(封筒の表に講師希望と朱書き)してください。

登録用紙は京都府山城教育局学務課、相楽東部広域連合教育委員会学校教育課にあります。

なお、京都府山城教育局ホームページ(<http://www.kyoto-be.ne.jp/yamasiro-k/cms/>)からもダウンロードできます。

■提出・問合せ先

京都府山城教育局 学務課

(〒610-0331 京田辺市田辺明田1番地) TEL 0774-62-0274



教育委員会 学校教育課