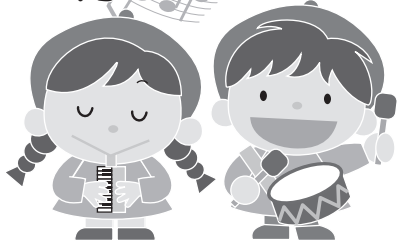


今月の 新着図書

※3町村のどなたでも借りられます。
最寄りの図書室でリクエストの
申し込みをしてください。

11 November
11月



		タイトル	著者名
笠置	一般書	想像ラジオ	いとう せいこう
		犬の伊勢参り	仁科 邦男
		「つなみ」のこどもたち	森 健
	児童書	おれはサメ	片平 直樹
		ぼくらのミステリー列車	宗田 理
和束	一般書	星のかけら	重松 清
		珈琲店タレーランの事件簿	岡崎 琢磨
		シルバー川柳	全国有料老人ホーム協会 編
	児童書	すてきなおばあさんのスタイルブック	田村 セツコ
		しろくまのパンツ	tupera tupera
		ホームランを打ったことのない君に	長谷川 集平
		風立ちぬ	宮崎 駿
南山城村	一般書	鳩居堂の日本のしきたり豆知識	鳩居堂
		酔いどれ小藤次留書	佐伯 泰英
		幻坂	有栖川 有栖
	児童書	だれのたまご	斉藤 洋
		天平グレード・ジャーニー	上野 誠
		なんでも魔女商会 19	あんびる やすこ

◎和束町体験交流センター図書室より

◆10月27日(日)～11月9日(土)までの「読書週間」期間中

●『雑誌のリサイクル』を実施しています。

書架等のスペースの関係で、配置することができない保存年数を過ぎた雑誌を、無料で提供いたします。なお、お一人様10冊までとさせていただきます。

「きょうの料理」・「趣味の園芸」・「おしゃれ工房」・「家庭画法」・「婦人公論」・「メイプル」・「暮らしと健康」・「主婦の友」・「プラス1リビング」・「ロードショー」など・・・です！

ぜひ、ご利用くださいね！

●木曜日(7日)も貸出しを行います!!

通常、木曜日は閲覧のみとしていますが、読書週間期間中に限り貸出しします。

〈3町村図書室の連絡先〉 笠置町 0743-95-2726
和束町 0774-78-4013
南山城村 0743-93-0522



第12回 住民医療フォーラム

【特別講演】 「これからの産婦人科

～妊よう性温存と低侵襲診療手術～

— 内視鏡などを使った最新の治療をご紹介します —

◆日時：平成25年11月6日(水) 午後4時～

◆場所：京都山城総合医療センター 9階会議室

◆演者：京都府立医科大学大学院 女性生涯医科学 教授
同大学附属病院 副病院長 北脇 城 先生

◆司会：京都山城総合医療センター 院長 中井 一郎

◆主催：京都山城総合医療センター教育委員会・同産婦人科

相楽休日応急診療所の診療体制

●受付時間：午前8時30分～午後0時30分 ●診療時間：午前9時から

●場 所：相楽会館内（京都府山城南保健所となり）

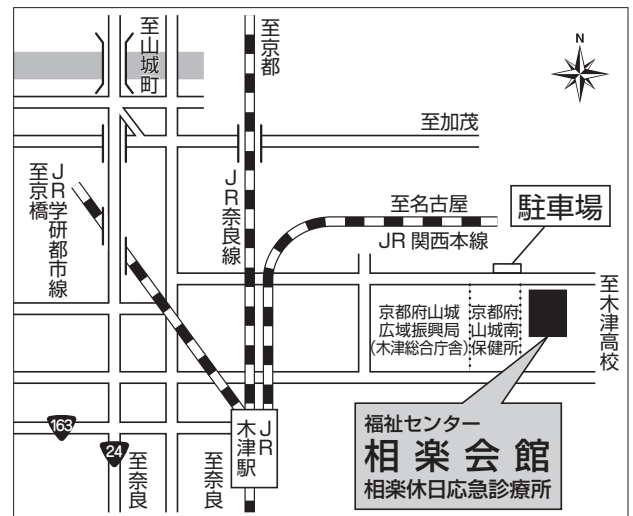
※症状によっては診察できない場合や京都山城総合医療センターを紹介する場合があります。

受診前には電話でお問い合わせください。

診療所直通電話番号：0774-73-9988

11月及び12月の診療科目は次のとおりです。（急に変更になる場合があります。）

月 日	診療科目
11月 3日(祝)	小児科
11月 4日(祝)	内科・小児科
11月10日(日)	内科
11月17日(日)	内科
11月23日(祝)	小児科
11月24日(日)	内科・小児科
12月 1日(日)	内科
12月 8日(日)	内科
12月15日(日)	内科
12月22日(日)	内科・小児科
12月23日(祝)	内科
12月29日(日)	内科
12月31日(火)	小児科



- JR木津駅東出口から徒歩約5分
- お車で来所の方には駐車場があります。

第2回 筋・神経系難病専門医相談のお知らせ

筋・神経系難病に係る病気や療養生活上での不安等について、専門医による個別相談を実施します。

◆日 時 平成25年11月26日(火)
午後1時から5時まで（個別相談・時間予約制）

◆場 所 京都府山城南保健所

◆対 象 者 筋・神経系難病患者（疑いのある者を含む）とその家族

【対象疾患】 脊髄小脳変性症、パーキンソン病関連疾患（パーキンソン病、進行性核上性麻痺、大脳皮質基底核変性症）、多系統萎縮症（線条体黒質変性症、シャイ・ドレーガー症候群、オリブ・橋・小脳萎縮症）、多発性硬化症、筋萎縮性側索硬化症、ハンチントン病 等

◆内 容 専門医による病気や療養生活等についての個別相談

◆担当医師 独立行政法人国立病院機構南京都病院 神経内科 長谷川 浩史 医師

◆申込期限 平成25年11月18日(月)まで

◆申込及び 問合せ先 京都府山城南保健所保健室へ申し込んでください
(要予約) TEL 0774-72-0981

◆定 員 6名

◆参 加 費 無料

京都府最低賃金のお知らせ（京都労働局）

—— 京都府最低賃金を14円引き上げ ——

京都府最低賃金（地域別最低賃金）を平成25年10月24日から14円引き上げて773円に改正することになりました。

京都府最低賃金 (時間額)	現行	改正金額	適用対象
	759円	773円	京都府下の事業場で働くすべての労働者及びその使用者

京都府内の使用者は、この金額より低い金額で労働者（アルバイト・パートタイマー等を含む）を使用することはできません。

除外賃金	最低賃金には次の賃金は算入されません
	① 精・皆勤手当、通勤手当、家族手当
	② 時間外・休日及び深夜手当
	③ 臨時に支払われる賃金
	④ 1か月を超える期間ごとに支払われる賃金

詳細は京都労働局労働基準部賃金室（電話075-241-3215）
又は最寄りの労働基準監督署にお尋ねください。

京都府で働くすべての方へ。確認しましょう！ 最低賃金

平成25年度 自衛官等募集案内

1 募集種目及び試験期日等

募集種目		受付期間	試験期日	資格
陸上自衛隊 高等工科学校 生徒	推薦	平成25年 11月1日 ～ 平成25年 12月6日	平成26年1月11日～13日 ※いずれか1日を指定されます。	平成26年4月1日現在、15歳以上17歳未満の男子で中学校卒業者又は中等教育学校の前期課程修了者。 (平成26年3月に中学校卒業又は中等教育学校の前期課程修了見込みの者を含む) 推薦については中学校長又は中等教育学校長の推薦等が別途必要です。
	一般	平成25年 11月1日 ～ 平成26年 1月10日	1次試験 平成26年1月18日 2次試験 平成26年2月1日～4日 ※いずれか1日を指定されます。	

詳細につきましては、下記に確認してください。

2 受付及び問い合わせ先

- (1) 自衛隊京都地方協力本部
京都市中京区御池通西洞院西入ル石橋町438-1 [電話 075-211-3471]
URL <http://www.mod.go.jp/pco/kyoto/>
Email recruit1-kyoto@pco.mod.go.jp
- (2) 宇治地域事務所 宇治市広野町西裏100-30 コメウビル2F [電話 0774-44-7139]
- (3) ア 笠置町役場総務課 相楽郡笠置町笠置西通90-1 [電話 0743-95-2301]
イ 和束町役場総務課地域情報 相楽郡和束町釜塚生水14-2 [電話 0774-78-3001]
ウ 南山城村役場総務課 相楽郡南山城村北大河原久保14-1 [電話 0743-93-0101]
- (4) その他 自衛隊各駐屯地・各基地等においても案内を行っています。

相楽聴覚言語障害センターより

相楽・難聴者の茶話会

日頃、聴こえにくいと感じておられる方々を対象に茶話会を開催します。生活に役立つミニ知識の学習と交流を行います。

当日は、要約筆記や磁気誘導ループなどの準備もあります。

ご家族、ご友人、関心のある方、どなたでも参加いただけます。ぜひ、お越しください。

- ◆日 程 平成25年11月13日(水) 午後1時30分～午後3時30分
- ◆場 所 南山城村やまなみホール研修室
- ◆内 容 聴こえや生活に役立つ学習、交流
- ◆対 象 南山城村・相楽郡内・木津川市にお住まいで聴こえに不自由を感じておられる方とそのご家族や関係者
- ◆費 用 無 料
- ◆申 込 お電話または、FAX で11月12日(火)までにご連絡ください。
お申し込みの際、お名前・住所・電話(FAX)番号をお知らせください。
※当日参加も歓迎します。

きこえの相談会

「最近、電話で相手の声が聞き取りにくい」「騒がしい場所での会話が聞き取りにくくなった。」「補聴器を使ってみたが・・・」など耳のことで悩んでおられませんか。年齢とともに、誰でも耳が遠くなってくるものです。

自分の聴力がどのくらいなのか一度、聴力測定を受けてみませんか？

- ◆日 程 平成25年11月20日(水) 午前10時～午後3時
①10時～ ②11時～ ③1時～ ④2時～
(上記日程以外も相談を受け付けていますので、ご相談ください。)
- ◆場 所 相楽聴覚言語障害センター(相楽会館内)
- ◆内 容 聴こえに関する相談、聴力測定
(聴力測定をご希望の方は1時間程度)
- ◆対 象 木津川市・相楽郡内にお住まいで聴こえに不自由を感じておられる方とそのご家族
- ◆費 用 無 料
- ◆申 込 お電話または、FAX で11月13日(水)までにご予約ください。
ご予約の際、お名前・年齢・住所・電話(FAX 番号)・相談内容・ご希望の時間帯をお知らせください。
申し込みが多い場合は、日時の変更をお願いすることもありますので予めご了承ください。

連絡先

〒619-0214 木津川市木津上戸15 相楽聴覚言語障害センター
担当：山口 電話：0774(72)6862 FAX：0774(75)2030

毎年11月11日から17日までは「税を考える週間」です。

「税」は、福祉や教育の充実、交通基盤の整備など私たちが安心・安全な生活を送るためのさまざまな場面で活かされています。

「税を考える週間」は、税の仕組みや使い道、必要性について考え、皆さまに国税・地方税に対する理解を一層深めていただくことを目的としております。期間中には、各地域の小学生による「税に関する絵画展」も開催しております。(「税に関する小学生の絵画展」会場／笠置町：産業振興会館、和束町：社会福祉センター、南山城村：文化会館やまなみホール)

この機会に「税」について考えてみませんか。《国税庁ホームページ(www.nta.go.jp)もご覧ください。》

ふるさとミュージアム山城（京都府立山城郷土資料館）より

体験イベント 「山城こっとんくらぶ」

小中学生向けの箱織り・染織体験を実施します。今回は3回シリーズの第2回目として、「染める」体験を行います。

日時	平成25年11月2日(土) 午後1時30分～午後4時
場所	山城郷土資料館
定員	小中学生20名(先着順)
参加費用	参加費用 無料
申込期限	3回シリーズものであるが各回の参加も可能 要予約制のため事前連絡が必要

文化財講演会 「茶の木人形の歴史と魅力」

特別展 「宇治茶の郷のたからもの 一茶の木人形と永谷家の製茶機械」の関連事業として講演会を開催します。

日時	平成25年11月9日(土) 午後1時30分～
場所	山城郷土資料館
講師	平等院ミュージアム鳳翔館 学芸員 田中正流 氏
聴講料	無料 ただし入館料が必要(一般250円、小中学生70円) ※事前申込は必要なし

体験イベント 「茶の木人形をつくろう！」

特別展 「宇治茶の郷のたからもの 一茶の木人形と永谷家の製茶機械」の関連事業として体験イベントを開催します。

日時	平成25年11月16日(土) 午後1時30分～午後4時
場所	山城郷土資料館
講師	彫工鳴滝 大岩広生 氏
定員	10組(1組2名程度)
聴講料	無料
申込期限	11月9日(土)まで(定員になり次第締切)

問合せ先 山城郷土資料館 TEL 0774-86-5199

消防フェア

- ◆とき 11月10日(日) 午前10時～正午
- ◆ところ イオンモール高の原「2階平安コート」
「平面駐車場サイクルコーナー前」
- ◆内容 一日消防長(ミス奈良)、消防音楽隊、カラーガード隊、梯子車展示、油火災実験、消防体験
- ◆主催 相楽中部消防組合消防本部、奈良市消防局
- ◆問合せ 相楽中部消防組合消防本部 TEL 72-2119

秋季全国火災予防運動

8月15日夜、福知山市内において、屋台で使用する燃料が原因と思われる事故が発生し、多数の死傷者が発生しました。屋台などを開設する場合、消防署に届出が必要です。火は便利なものですが、使い方によっては非常に危険なものになります。

火災が発生しやすい気候となる季節を迎えるに当たり、火災予防の意識を高め、火災の発生を防止し、尊い命と財産を守ることを目的として11月9日から一週間、秋季全国火災予防運動が実施されます。

ご家庭や地域でも火災予防に心がけるとともに、一人ひとりが火災の怖さについてももう一度確認しましょう。

相楽中部消防組合消防本部
TEL. 0774-72-2119
<http://www.sourakuchubu119-kyoto.jp>

家庭から火事を出さないためのポイント



- 1 場所は危険ではないか**
どんな安全な器具でも燃えるものに近づければ、燃え移ります。その場所で使って大丈夫ですか。
- 2 器具は安全か**
器具が故障していたり、古くなって劣化したりすると、思わぬ火災になります。いつもと様子が違うときは使用を中止し点検しましょう。
- 3 使用方法は正しいか**
器具は正しく使うことが大切です。目的にあった使い方をしてください。
- 4 後始末はできているか**
火を使った後は、消火を確認しましょう。スイッチを切りコンセントからプラグを抜きましょう。

相楽東部クリーンセンターからのお知らせ

一人ひとりの、ちょっとした工夫でごみは減らせます。
ごみは分別して出してください。

プラスチック容器包装について

- 商品の容器や包装に使われていたプラスチック製品
- スナック菓子袋●トレイ
- シャンプーの容器
- カップめん容器
- 卵のパック●チューブ類
- キャップ●ラップ
- スーパーのレジ袋



このようなマークがついています。

- プラスチック専用の指定ごみ袋に入れてください。
- 異物を入れないでください。
- 食べ残しが入っている容器は、中身を捨てて、きれいにしてください。

ルールを守って
ゴミを出しましょう



お問合せ先 相楽東部クリーンセンター TEL0774-78-4153 FAX0774-78-4155

笠置町	和束町	南山城村
人口 1,586人 (-4)	人口 4,502人 (-18)	人口 3,059人 (-9)
世帯数 682世帯 (±0)	世帯数 1,765世帯 (-5)	世帯数 1,249世帯 (-1)
〒619-1393 京都府相楽郡笠置町大字笠置小字西通90-1	〒619-1295 京都府相楽郡和束町大字釜塚小字生水14-2	〒619-1411 京都府相楽郡南山城村大字北大河原小字久保14-1
TEL 0743-95-2301	TEL 0774-78-3001	TEL 0743-93-0101
FAX 0743-95-2961	FAX 0774-78-2799	FAX 0743-93-3030
http://www.town.kasagi.lg.jp/	http://www.town.wazuka.lg.jp/	http://www.vill.minamiyamashiro.lg.jp/

人口・世帯数 (平成25年10月1日現在)