

和東町体験交流センタートイレほか改修工事

TITLE

和東町体験交流センタートイレほか改修工事

NO

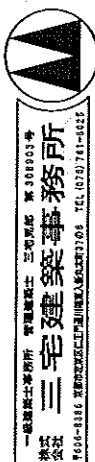
A-1

表 紙

SCALE

CHECK

DATE



図面番号	図名	図面番号	図名	図面番号	図名	図面番号	図名
A-1	【 変更区 】						
A-2	概 観	A-42	部分詳細図(3)	E-1	【 電気設備図 】		
A-3	建築改修工事特記仕様書(1)	A-43	部分詳細図(4)	E-2	電気設備工事特記仕様書(1)	M-1	機械設備工事特記仕様書(1)
A-4	建築改修工事特記仕様書(2)	A-44	仮設計画図	E-3	電気設備工事特記仕様書(2)	M-2	機械設備工事特記仕様書(2)
A-5	建築改修工事特記仕様書(3)	A-45	1階仮設計画図	E-4	配電図	M-3	換気設備 換気リスト、衛生器具リスト
A-6	建築改修工事特記仕様書(4)	A-46	2階仮設計画図	E-5	照明器具配置図	M-4	給水設備 配電図(現況・撤去・改修)
A-7	建築改修工事特記仕様書(5)	A-47	仮設トイレ詳細図	E-6	電灯設備 1階平面図(現況・撤去)	M-5	給排水・ガス設備・換気設備 1階平面図(現況・撤去)
A-8	建築改修工事特記仕様書(6)			E-7	電灯設備 2階平面図(改修)	M-6	給排水・ガス設備・換気設備 2階平面図(改修)
A-9	建築改修工事特記仕様書(7)			E-8	電灯設備 2階平面図(現況・撤去)	M-7	給排水・ガス設備・換気設備 1階平面図(改修)
A-10	附設車庫、配電図・外構図			E-9	電灯設備 2階平面図(改修)	M-8	給排水・ガス設備・換気設備 2階平面図(改修)
A-11	1階平面図(現況・撤去)			E-10	電灯コントロール設備 1階2階平面図(現況・撤去・改修)	M-9	給排水・ガス設備 1階平面図詳細図(現況・撤去・改修)
A-12	1階平面図(改修)			E-11	電灯設備 1階平面図(現況・撤去・改修)	M-10	給排水・ガス設備 2階平面図詳細図(現況・撤去・改修)
A-13	2階平面図(現況・撤去)					M-11	給排水設備 厨房、換気室、浴室、脱衣室平面図詳細図(現況・撤去)
A-14	2階平面図(改修)					M-12	給水設備 厨房、換気室、浴室、脱衣室平面図詳細図(改修)
A-15	南・東立面図(現況・撤去・改修)					M-13	給水設備 屋外足洗機、手洗機平面図詳細図(現況・撤去・改修)
A-16	北・西立面図(現況・撤去・改修)					M-14	給水設備 火災消遣室、前室、倉庫室、本室(現況・撤去・改修)
A-17	1・2階天井内図(現況・撤去・改修)					M-15	換気設備 便所平面図詳細図(現況・撤去・改修)
A-18	断面詳細図(現況・撤去)					M-16	給排水設備 便所平面図詳細図
A-19	断面詳細図(改修)						
A-20	1階平面図(現況・撤去) (図面準備室、多目的ホール)						
A-21	1階平面図(改修) (図面準備室、多目的ホール)						
A-22	多目的ホール断面図(現況・撤去)						
A-23	多目的ホール断面図(改修)						
A-24	倉庫室、倉庫平面図(現況・撤去・改修)						
A-25	1階便所平面図(現況・撤去・改修)						
A-26	1階便所平面図(改修)						
A-27	1階便所平面図(改修)						
A-28	2階便所平面図(現況・撤去・改修)						
A-29	2階便所平面図(改修)						
A-30	2階便所平面図(改修)						
A-31	便所断面詳細図(現況・撤去)						
A-32	便所断面詳細図(改修)						
A-33	中央階段平面図(現況・撤去・改修)						
A-34	中央階段平面図(改修)						
A-35	教育委員会事務用平面図(現況・撤去・改修)						
A-36	職員室(現況・撤去・改修)						
A-37	追加職員配置図(コロラ配置図)						
A-38	追加職員配置図(コロラ配置図)						
A-39	スワールパーテーション改修(伊勢)						
A-40	部分詳細図(1)						
A-41	部分詳細図(2)						

TITLE 和歌山県立総合文化センタートクトイレほか改修工事

NO A-2

SCALE —

CHECK

DATE

三宅建築事務所
 〒651-8510 和歌山県和歌山市東山町1-10-1 TEL 073) 531-6023
 代表取締役 三宅 隆夫
 代表取締役 三宅 隆夫
 代表取締役 三宅 隆夫

建築改修工事特記仕様書

Table with 4 columns: No., Name, Unit, and Price. It lists items related to the construction project.

1. 工事概要
2. 敷地概要
3. 建築概要
4. 工事概要

(2) 用途概要
(3) 工事概要
(4) 補修工事
(5) 工事仕様

1 一般改修事項
2 特殊改修事項

Main specification table with columns: No., Name, Unit, Price, and Description. It details various construction items and their specifications.

Table with columns: No., Name, Unit, Price, and Description. It details various construction items and their specifications.

Project information including title, name, address, date, scale, and check status. Includes the logo of Sanrei Construction Co., Ltd.

Main table for the project '和歌山駅前交流センタートイレほか改修工事' (Wakayama Station Front Exchange Center Toilet etc. Renovation Work). It contains columns for '項目' (Item), '特記事項' (Remarks), '仕様' (Specifications), '工事内容' (Work Content), '仕様書' (Specifications), and '竣工日' (Completion Date). The table lists various construction items like 'トイレ改修' (Toilet Renovation), 'トイレ設備' (Toilet Equipment), and 'トイレ工事' (Toilet Work) with detailed descriptions and dates.

Project information and administrative fields: TITLE, NO, NAME, SCALE, CHECK, DATE.

和歌山駅前交流センタートイレほか改修工事

NO: A-5

NAME: 建築改修工事特記仕様書(3)

CHECK: _____

DATE: _____

Logo and contact information for the architectural firm.

三宅建築事務所

〒930-8588 和歌山県和歌山市東門外1-5-2 TEL (073) 761-8533

代表取締役 三宅 正志 氏

TEL: 073-761-8533

DATE

CHECK

SCALE

NAME


NO

TITLE

Project description and specifications for building renovation work. Includes sections for: 5 内外装改修工事 (Interior/Exterior Renovation Work), 6 内外装改修工事 (Interior/Exterior Renovation Work), 7 ガラス (Glass), 8 ガラスと分扉 (Glass and Partitions), and 9 水廻り器具 (Water Fixtures). Each section contains detailed technical specifications and material requirements.



<p>① 建築士事務所 建築士事務所 〒100-0001 東京都千代田区千代田1-1-1 TEL: 03-1234-5678</p>	<p>② 建築士事務所 建築士事務所 〒100-0001 東京都千代田区千代田1-1-1 TEL: 03-1234-5678</p>	<p>③ 建築士事務所 建築士事務所 〒100-0001 東京都千代田区千代田1-1-1 TEL: 03-1234-5678</p>	<p>④ 建築士事務所 建築士事務所 〒100-0001 東京都千代田区千代田1-1-1 TEL: 03-1234-5678</p>	<p>⑤ 建築士事務所 建築士事務所 〒100-0001 東京都千代田区千代田1-1-1 TEL: 03-1234-5678</p>	<p>⑥ 建築士事務所 建築士事務所 〒100-0001 東京都千代田区千代田1-1-1 TEL: 03-1234-5678</p>
<p>⑦ 建築士事務所 建築士事務所 〒100-0001 東京都千代田区千代田1-1-1 TEL: 03-1234-5678</p>					
<p>⑧ 建築士事務所 建築士事務所 〒100-0001 東京都千代田区千代田1-1-1 TEL: 03-1234-5678</p>					
<p>⑨ 建築士事務所 建築士事務所 〒100-0001 東京都千代田区千代田1-1-1 TEL: 03-1234-5678</p>					
<p>⑩ 建築士事務所 建築士事務所 〒100-0001 東京都千代田区千代田1-1-1 TEL: 03-1234-5678</p>					



三宅建築事務所
 三宅建設株式会社
 〒100-0001 東京都千代田区千代田1-1-1
 TEL: 03-1234-5678

DATE: _____

CHECK: _____

SCALE: 1/100

NAME: 建築士事務所

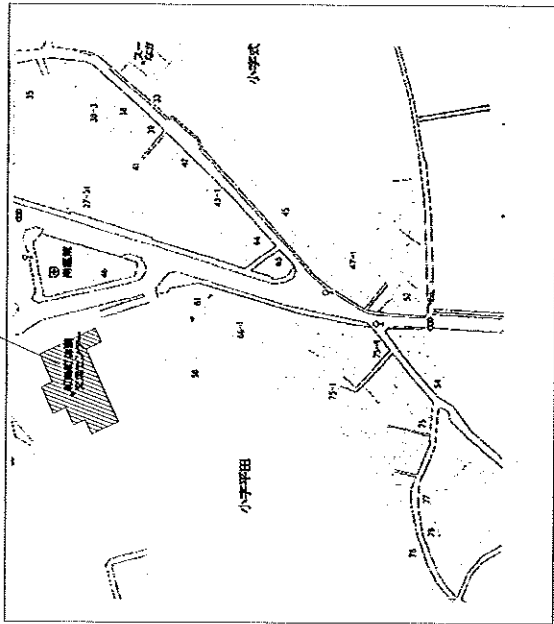
NO: A-7

TITLE: 建築士事務所

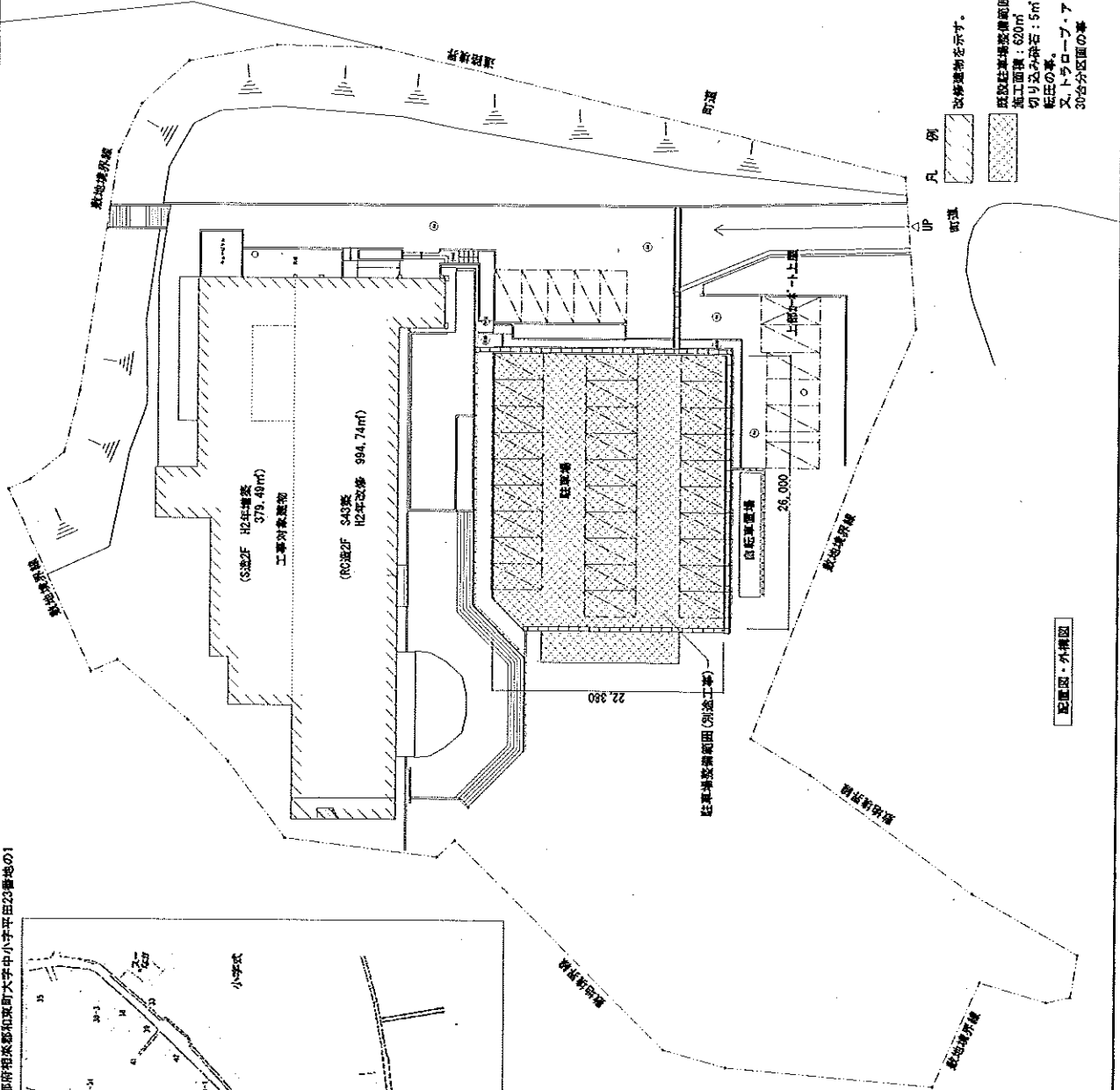
Table with columns: 特記事項 (Remarks), 仕様目録 (Specification), 仕様目録 (Specification), 仕様目録 (Specification), 仕様目録 (Specification), 仕様目録 (Specification). The table contains detailed technical specifications and notes for a construction project, including items like '1 建築工法', '2 配管工法', '3 電気配線', etc.

三宅建築事務所 (Sanaka Construction Office)
TEL (070) 351-6233
SCALE: A-8
CHECK: DATE:
TITLE: 和歌山県流通センター・イトイレほか改修工事 (Renovation of Wakayama Prefecture Distribution Center, Itoile, etc.)

調査場所：東京都相模原市中央区小字平田23番地の1



附近見取図



凡例

- 改修建物を示す。
- 既設柱基礎埋設範囲を示す。
- 加工面積：620㎡
- 切り込み幅：5m (0.5トラック相当分) 敷地内
- 転圧の事。
- 又、トラロープ・アンカーピンφ9.0打込みによる30台分区画の事。

東区画・外構図

TITLE
和東町体協交流センタートイレほか改修工事

NO
A-10

SCALE
1/300

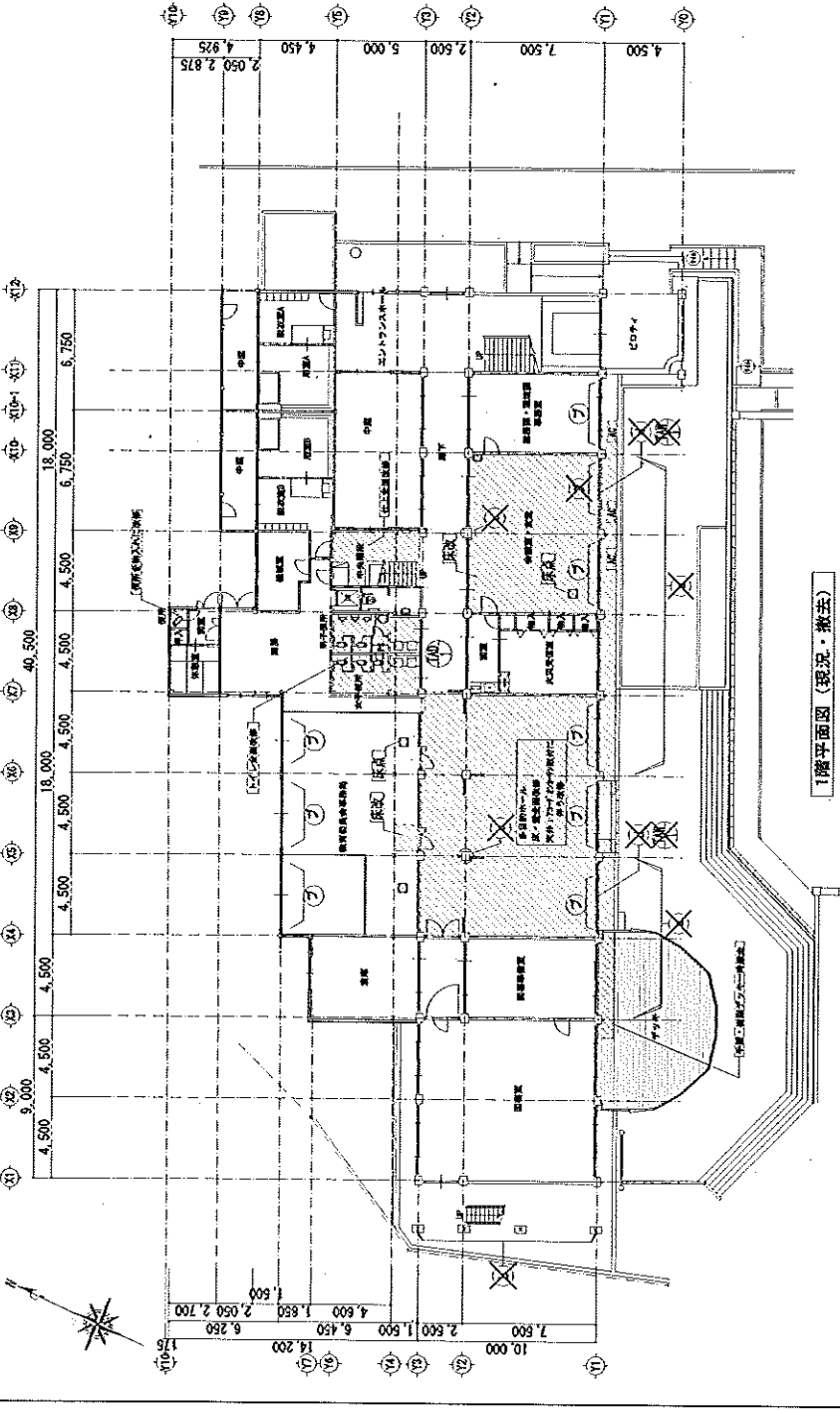
CHECK

DATE

三宅建築事務所
 〒165-8316 東京都練馬区中野原1-10-10
 TEL (03) 341-4612
 第一級建築士事務所 東京都練馬区 第308003号
 代表 三宅 隆夫

多目的 ホール	現況・撤去	床：1階下地、ニービルバンチカーンシステム工法、仕上げ：全面塗装 巾木：既設200mm巾木、H=100、撤去 壁：1階下地、ニービルバンチカーンシステム工法、仕上げ：全面塗装 天井：1階下地、化粧断熱50mm、石膏ボード、仕上げ：全面塗装	現況・撤去	床：1階下地、ニービルバンチカーンシステム工法、仕上げ：全面塗装 巾木：既設200mm巾木、H=100、撤去 壁：1階下地、化粧断熱50mm、石膏ボード、仕上げ：全面塗装 天井：1階下地、化粧断熱50mm、石膏ボード、仕上げ：全面塗装	現況・撤去	床：1階下地、ニービルバンチカーンシステム工法、仕上げ：全面塗装 巾木：既設200mm巾木、H=100、撤去 壁：1階下地、化粧断熱50mm、石膏ボード、仕上げ：全面塗装 天井：1階下地、化粧断熱50mm、石膏ボード、仕上げ：全面塗装	改修	床：1階下地、化粧断熱50mm、石膏ボード、仕上げ：全面塗装 巾木：既設200mm巾木、H=100、撤去 壁：1階下地、化粧断熱50mm、石膏ボード、仕上げ：全面塗装 天井：1階下地、化粧断熱50mm、石膏ボード、仕上げ：全面塗装	改修	床：1階下地、化粧断熱50mm、石膏ボード、仕上げ：全面塗装 巾木：既設200mm巾木、H=100、撤去 壁：1階下地、化粧断熱50mm、石膏ボード、仕上げ：全面塗装 天井：1階下地、化粧断熱50mm、石膏ボード、仕上げ：全面塗装
男女 トイレ	現況・撤去	床：1階下地、化粧断熱50mm、石膏ボード、仕上げ：全面塗装 巾木：既設200mm巾木、H=100、撤去 壁：1階下地、化粧断熱50mm、石膏ボード、仕上げ：全面塗装 天井：1階下地、化粧断熱50mm、石膏ボード、仕上げ：全面塗装	現況・撤去	床：1階下地、化粧断熱50mm、石膏ボード、仕上げ：全面塗装 巾木：既設200mm巾木、H=100、撤去 壁：1階下地、化粧断熱50mm、石膏ボード、仕上げ：全面塗装 天井：1階下地、化粧断熱50mm、石膏ボード、仕上げ：全面塗装	現況・撤去	床：1階下地、化粧断熱50mm、石膏ボード、仕上げ：全面塗装 巾木：既設200mm巾木、H=100、撤去 壁：1階下地、化粧断熱50mm、石膏ボード、仕上げ：全面塗装 天井：1階下地、化粧断熱50mm、石膏ボード、仕上げ：全面塗装	改修	床：1階下地、化粧断熱50mm、石膏ボード、仕上げ：全面塗装 巾木：既設200mm巾木、H=100、撤去 壁：1階下地、化粧断熱50mm、石膏ボード、仕上げ：全面塗装 天井：1階下地、化粧断熱50mm、石膏ボード、仕上げ：全面塗装	改修	床：1階下地、化粧断熱50mm、石膏ボード、仕上げ：全面塗装 巾木：既設200mm巾木、H=100、撤去 壁：1階下地、化粧断熱50mm、石膏ボード、仕上げ：全面塗装 天井：1階下地、化粧断熱50mm、石膏ボード、仕上げ：全面塗装
中会議 室	現況・撤去	床：1階下地、化粧断熱50mm、石膏ボード、仕上げ：全面塗装 巾木：既設200mm巾木、H=100、撤去 壁：1階下地、化粧断熱50mm、石膏ボード、仕上げ：全面塗装 天井：1階下地、化粧断熱50mm、石膏ボード、仕上げ：全面塗装	現況・撤去	床：1階下地、化粧断熱50mm、石膏ボード、仕上げ：全面塗装 巾木：既設200mm巾木、H=100、撤去 壁：1階下地、化粧断熱50mm、石膏ボード、仕上げ：全面塗装 天井：1階下地、化粧断熱50mm、石膏ボード、仕上げ：全面塗装	現況・撤去	床：1階下地、化粧断熱50mm、石膏ボード、仕上げ：全面塗装 巾木：既設200mm巾木、H=100、撤去 壁：1階下地、化粧断熱50mm、石膏ボード、仕上げ：全面塗装 天井：1階下地、化粧断熱50mm、石膏ボード、仕上げ：全面塗装	改修	床：1階下地、化粧断熱50mm、石膏ボード、仕上げ：全面塗装 巾木：既設200mm巾木、H=100、撤去 壁：1階下地、化粧断熱50mm、石膏ボード、仕上げ：全面塗装 天井：1階下地、化粧断熱50mm、石膏ボード、仕上げ：全面塗装	改修	床：1階下地、化粧断熱50mm、石膏ボード、仕上げ：全面塗装 巾木：既設200mm巾木、H=100、撤去 壁：1階下地、化粧断熱50mm、石膏ボード、仕上げ：全面塗装 天井：1階下地、化粧断熱50mm、石膏ボード、仕上げ：全面塗装
会議 室	現況・撤去	床：1階下地、化粧断熱50mm、石膏ボード、仕上げ：全面塗装 巾木：既設200mm巾木、H=100、撤去 壁：1階下地、化粧断熱50mm、石膏ボード、仕上げ：全面塗装 天井：1階下地、化粧断熱50mm、石膏ボード、仕上げ：全面塗装	現況・撤去	床：1階下地、化粧断熱50mm、石膏ボード、仕上げ：全面塗装 巾木：既設200mm巾木、H=100、撤去 壁：1階下地、化粧断熱50mm、石膏ボード、仕上げ：全面塗装 天井：1階下地、化粧断熱50mm、石膏ボード、仕上げ：全面塗装	現況・撤去	床：1階下地、化粧断熱50mm、石膏ボード、仕上げ：全面塗装 巾木：既設200mm巾木、H=100、撤去 壁：1階下地、化粧断熱50mm、石膏ボード、仕上げ：全面塗装 天井：1階下地、化粧断熱50mm、石膏ボード、仕上げ：全面塗装	改修	床：1階下地、化粧断熱50mm、石膏ボード、仕上げ：全面塗装 巾木：既設200mm巾木、H=100、撤去 壁：1階下地、化粧断熱50mm、石膏ボード、仕上げ：全面塗装 天井：1階下地、化粧断熱50mm、石膏ボード、仕上げ：全面塗装	改修	床：1階下地、化粧断熱50mm、石膏ボード、仕上げ：全面塗装 巾木：既設200mm巾木、H=100、撤去 壁：1階下地、化粧断熱50mm、石膏ボード、仕上げ：全面塗装 天井：1階下地、化粧断熱50mm、石膏ボード、仕上げ：全面塗装

※ 図：アスベスト含有建材を示す（撤去時対応工事名を添す）



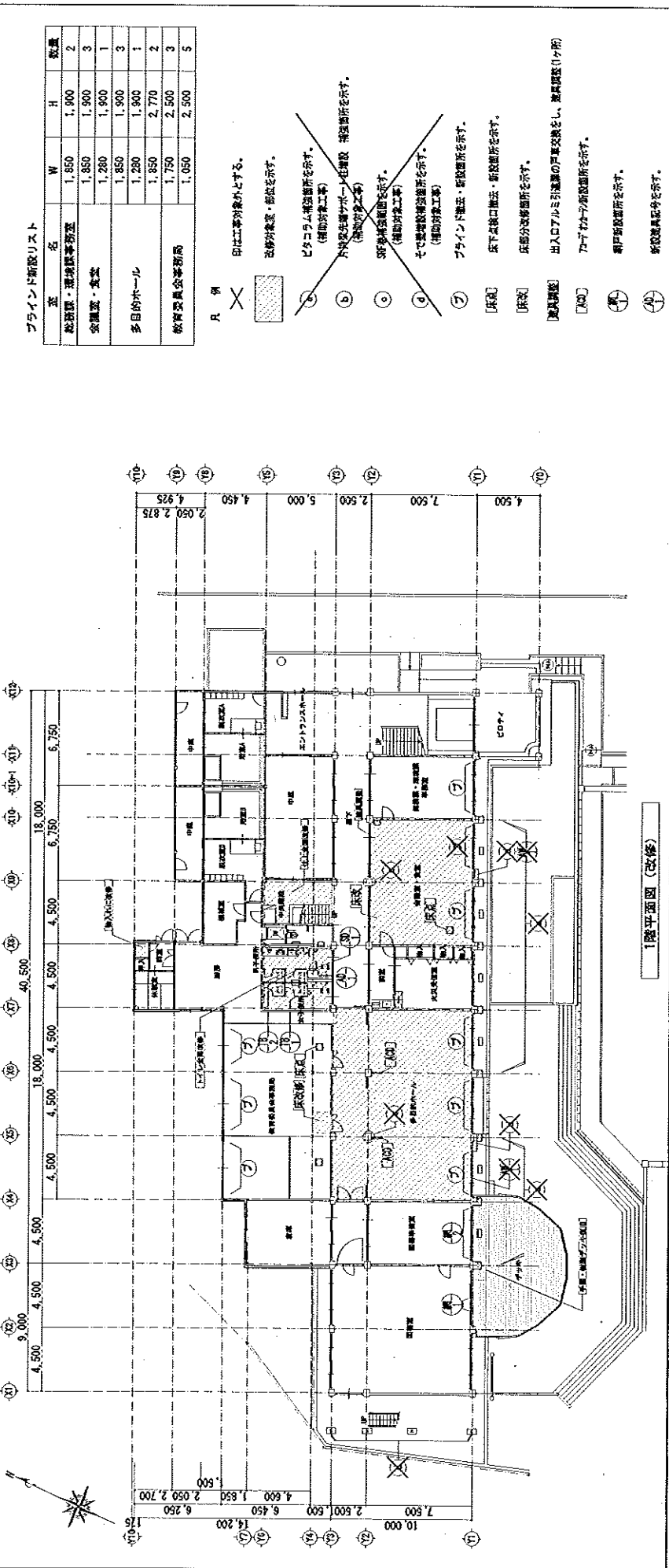
プラインド撤去法リスト

部材名	W	H	数量
既設部材	1,850	1,900	2
撤去部材	1,850	1,900	4
多目的ホール	1,850	1,900	4
	1,850	2,770	2
教育委員会事務局	1,750	2,500	3
	1,650	2,500	5

- 凡例
- ✕ 印は工事対象外とする。
 - 改修対象・撤去を示す。
 - ① ビタコム清漆塗膜を示す。
(補助対象工事)
 - ② 付帯工事部材（石膏ボード）を示す。清漆塗膜を示す。
 - ③ 劣化部材を示す。
(補助対象工事)
 - ④ その他撤去対象部材を示す。
(補助対象工事)
 - ⑤ プラインド撤去法を示す。
 - [床] 床下は撤去対象部材を示す。
 - [壁] 壁は撤去対象部材を示す。
 - ⑥ 撤去部材記号を示す。
 - ⑦ エアコン室外機

多目的利用	現況・撤去	改修	現況・撤去	改修
床：1階地下、ニールパンカーパーセント、社上坪、全面撤去 中床：既設ニール中床、H=100、撤去 畳：1階地下、ニール中床、社上坪、全面撤去 天井：1階地下、化粧断り、0.6、撤去、社上坪撤去	床：1階地下、ニールパンカーパーセント、社上坪、全面撤去 中床：既設ニール中床、H=100、撤去 畳：1階地下、ニール中床、社上坪、全面撤去 天井：1階地下、化粧断り、0.6、撤去、社上坪撤去	床：1階地下、ニールパンカーパーセント、社上坪、全面撤去 中床：既設ニール中床、H=100、撤去 畳：1階地下、ニール中床、社上坪、全面撤去 天井：1階地下、化粧断り、0.6、撤去、社上坪撤去	床：1階地下、ニールパンカーパーセント、社上坪、全面撤去 中床：既設ニール中床、H=100、撤去 畳：1階地下、ニール中床、社上坪、全面撤去 天井：1階地下、化粧断り、0.6、撤去、社上坪撤去	床：1階地下、ニールパンカーパーセント、社上坪、全面撤去 中床：既設ニール中床、H=100、撤去 畳：1階地下、ニール中床、社上坪、全面撤去 天井：1階地下、化粧断り、0.6、撤去、社上坪撤去
中床撤去	床：1階地下、ニールパンカーパーセント、社上坪、全面撤去 中床：既設ニール中床、H=100、撤去 畳：1階地下、ニール中床、社上坪、全面撤去 天井：1階地下、化粧断り、0.6、撤去、社上坪撤去	床：1階地下、ニールパンカーパーセント、社上坪、全面撤去 中床：既設ニール中床、H=100、撤去 畳：1階地下、ニール中床、社上坪、全面撤去 天井：1階地下、化粧断り、0.6、撤去、社上坪撤去	床：1階地下、ニールパンカーパーセント、社上坪、全面撤去 中床：既設ニール中床、H=100、撤去 畳：1階地下、ニール中床、社上坪、全面撤去 天井：1階地下、化粧断り、0.6、撤去、社上坪撤去	床：1階地下、ニールパンカーパーセント、社上坪、全面撤去 中床：既設ニール中床、H=100、撤去 畳：1階地下、ニール中床、社上坪、全面撤去 天井：1階地下、化粧断り、0.6、撤去、社上坪撤去
全撤去	床：1階地下、ニールパンカーパーセント、社上坪、全面撤去 中床：既設ニール中床、H=100、撤去 畳：1階地下、ニール中床、社上坪、全面撤去 天井：1階地下、化粧断り、0.6、撤去、社上坪撤去	床：1階地下、ニールパンカーパーセント、社上坪、全面撤去 中床：既設ニール中床、H=100、撤去 畳：1階地下、ニール中床、社上坪、全面撤去 天井：1階地下、化粧断り、0.6、撤去、社上坪撤去	床：1階地下、ニールパンカーパーセント、社上坪、全面撤去 中床：既設ニール中床、H=100、撤去 畳：1階地下、ニール中床、社上坪、全面撤去 天井：1階地下、化粧断り、0.6、撤去、社上坪撤去	床：1階地下、ニールパンカーパーセント、社上坪、全面撤去 中床：既設ニール中床、H=100、撤去 畳：1階地下、ニール中床、社上坪、全面撤去 天井：1階地下、化粧断り、0.6、撤去、社上坪撤去

※ 図：アスベスト含有箇所を示す（撤去時労働工事を実施す等）



TITLE: 和東町体育交流センタートイレほか改修工事

NO: A-12

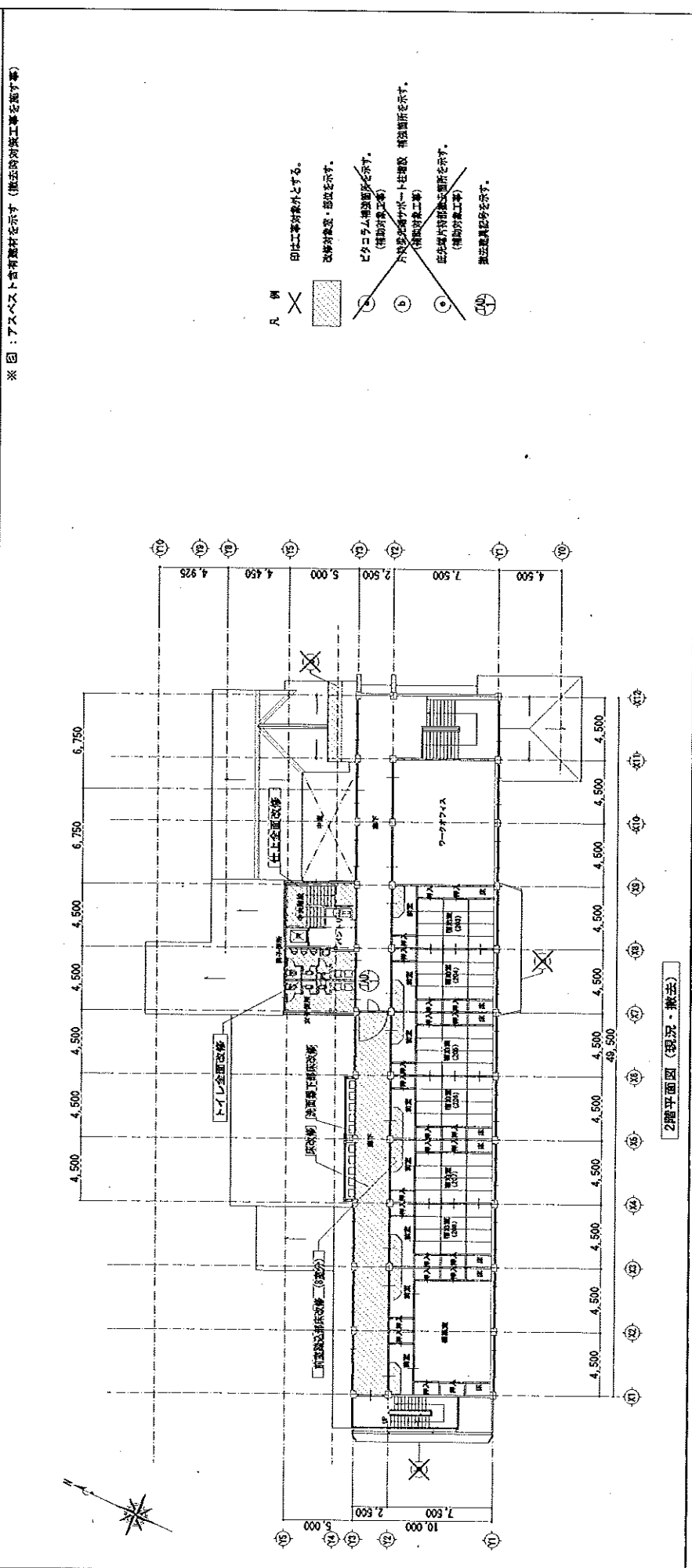
SCALE: 1/200

CHECK: 1階平面図 (改修)

DATE: _____

三宅建築事務所
 一般建築士事務所 事務局長 三宅克典 第308803号
 株主 三宅 俊彦
 〒653-8286 東区南船場2丁目1番1号 電話 073-761-6532

2階	現況・撤去	改修	増設・撤去	改修
2階	床：既存階下地盤面一部掘削工事及び基礎掘削の上でニセルシート厚2.0mm (現況) 印床：ニセル印床 H=60 壁：新設階下地盤面一部掘削工事及び基礎掘削の上でニセルシート厚2.0mm (現況) 天井：1.05下地、新設北側部厚0.5mm、新設ガラスウール厚50mm (部分詳細参照)	床：既存階下地盤面一部掘削工事及び基礎掘削の上でニセルシート厚2.0mm (現況) 印床：ニセル印床 H=60 壁：新設階下地盤面一部掘削工事及び基礎掘削の上でニセルシート厚2.0mm (現況) 天井：1.05下地、新設北側部厚0.5mm、新設ガラスウール厚50mm (部分詳細参照)	床：既存階下地盤面一部掘削工事及び基礎掘削の上でニセルシート厚2.0mm (現況) 印床：ニセル印床 H=60 壁：新設階下地盤面一部掘削工事及び基礎掘削の上でニセルシート厚2.0mm (現況) 天井：1.05下地、新設北側部厚0.5mm、新設ガラスウール厚50mm (部分詳細参照)	床：既存階下地盤面一部掘削工事及び基礎掘削の上でニセルシート厚2.0mm (現況) 印床：ニセル印床 H=60 壁：新設階下地盤面一部掘削工事及び基礎掘削の上でニセルシート厚2.0mm (現況) 天井：1.05下地、新設北側部厚0.5mm、新設ガラスウール厚50mm (部分詳細参照)



※ 図：アスベスト含有材料を示す (撤去時対策工事名高す等)

凡例

- 1: 印此工事対象外とする。
- 2: 改修対象窓・部を示す。
- 3: ビタコラム構造部を示す。
(補助対象外)
- 4: 片側がニセルシート仕様の 精選部を示す。
(補助対象外)
- 5: 庇先壁片持部構造部を示す。
(補助対象外)
- 6: 撤去部を示す。

2階平面図 (現況・撤去)

SCALE 1/200

DATE

CHECK

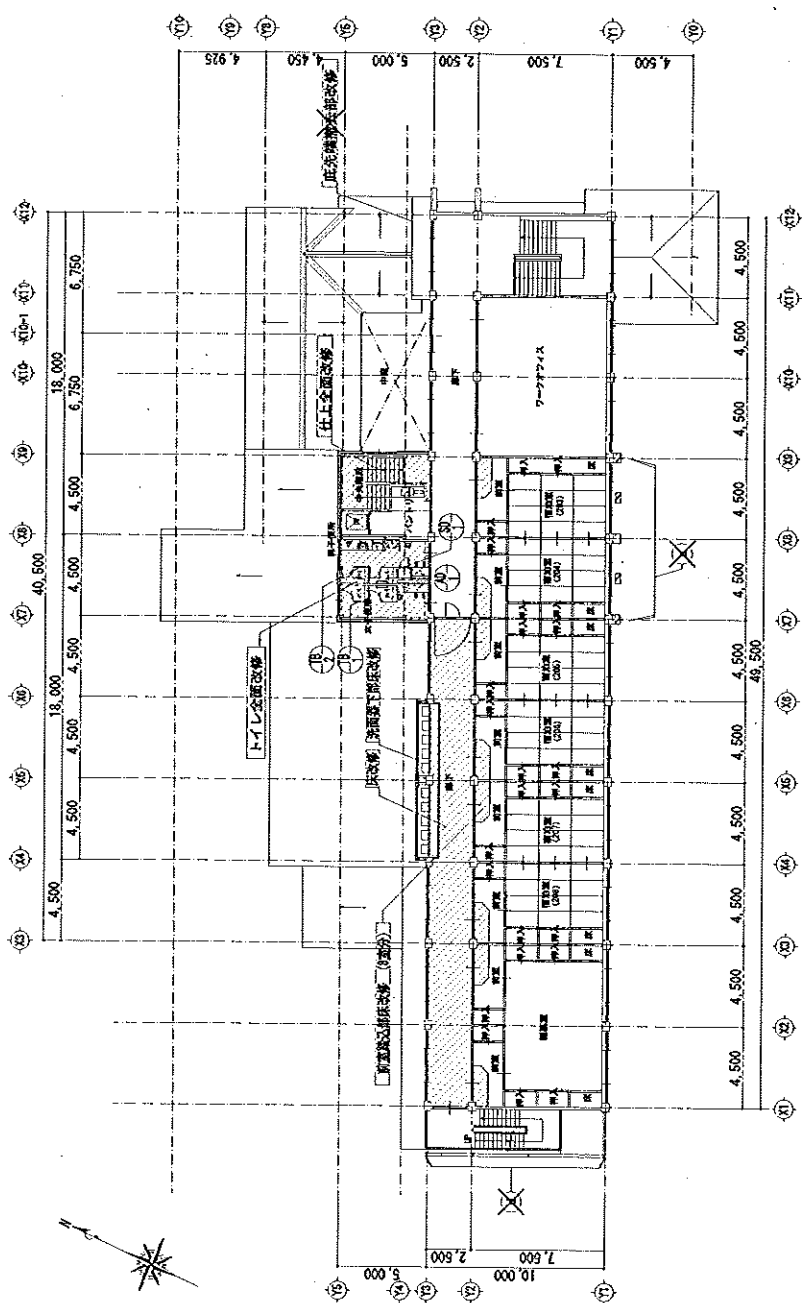
NO A-13

TITLE 和東財体館交流センタートイレ改修工事

三宅建築事務所
〒605-8316 京都市南区九条1丁目1番1号 TEL.075-741-6633

2階地下	改修	現況・撤去	改修
床: 既設コンクリート床、上はビニルシート敷、0.05 (部分撤去)	床: 17~21階階設床土、既設のまま	床: 17~21階階設床土、上はビニルシート敷、0.05	床: 17~21階階設床土、既設のまま
中床: ビニル中床、H=60	中床: 17~21階階設ビニル中床、上はビニルシート敷、0.05	中床: 17~21階階設ビニル中床、上はビニルシート敷、0.05	中床: 17~21階階設ビニル中床、上はビニルシート敷、0.05
天井: 1.05下地、新設化粧石膏ボード、55 (部分撤去)	天井: 1.05下地、新設化粧石膏ボード、55 (部分撤去)	天井: 1.05下地、新設化粧石膏ボード、55 (部分撤去)	天井: 1.05下地、新設化粧石膏ボード、55 (部分撤去)
床: 既設コンクリート床、上はビニルシート敷、0.05 (部分撤去)	床: 既設コンクリート床、上はビニルシート敷、0.05	床: 既設コンクリート床、上はビニルシート敷、0.05	床: 既設コンクリート床、上はビニルシート敷、0.05
中床: ビニル中床、H=60	中床: 既設コンクリート床、上はビニルシート敷、0.05	中床: 既設コンクリート床、上はビニルシート敷、0.05	中床: 既設コンクリート床、上はビニルシート敷、0.05
天井: 1.05下地、新設化粧石膏ボード、55 (部分撤去)	天井: 1.05下地、新設化粧石膏ボード、55 (部分撤去)	天井: 1.05下地、新設化粧石膏ボード、55 (部分撤去)	天井: 1.05下地、新設化粧石膏ボード、55 (部分撤去)
床: 既設コンクリート床、上はビニルシート敷、0.05 (部分撤去)	床: 既設コンクリート床、上はビニルシート敷、0.05	床: 既設コンクリート床、上はビニルシート敷、0.05	床: 既設コンクリート床、上はビニルシート敷、0.05
中床: ビニル中床、H=60	中床: 既設コンクリート床、上はビニルシート敷、0.05	中床: 既設コンクリート床、上はビニルシート敷、0.05	中床: 既設コンクリート床、上はビニルシート敷、0.05
天井: 1.05下地、新設化粧石膏ボード、55 (部分撤去)	天井: 1.05下地、新設化粧石膏ボード、55 (部分撤去)	天井: 1.05下地、新設化粧石膏ボード、55 (部分撤去)	天井: 1.05下地、新設化粧石膏ボード、55 (部分撤去)
床: 既設コンクリート床、上はビニルシート敷、0.05 (部分撤去)	床: 既設コンクリート床、上はビニルシート敷、0.05	床: 既設コンクリート床、上はビニルシート敷、0.05	床: 既設コンクリート床、上はビニルシート敷、0.05
中床: ビニル中床、H=60	中床: 既設コンクリート床、上はビニルシート敷、0.05	中床: 既設コンクリート床、上はビニルシート敷、0.05	中床: 既設コンクリート床、上はビニルシート敷、0.05
天井: 1.05下地、新設化粧石膏ボード、55 (部分撤去)	天井: 1.05下地、新設化粧石膏ボード、55 (部分撤去)	天井: 1.05下地、新設化粧石膏ボード、55 (部分撤去)	天井: 1.05下地、新設化粧石膏ボード、55 (部分撤去)

※ 図：アスベスト含有濃度が示す (撤去時対策工事を施す等)



2階平面図 (改修)

- 凡 例
- 印は工事対象外とする。
 - 改修対象区画・部位を示す。
 - ビタコン補修箇所を示す。
(補助作業工事)
 - 既設物件補修箇所を示す。
(補助作業工事)
 - 新設器具記号を示す。

TITLE 和歌野体感交流センタートイレ改修工事

NO A-14

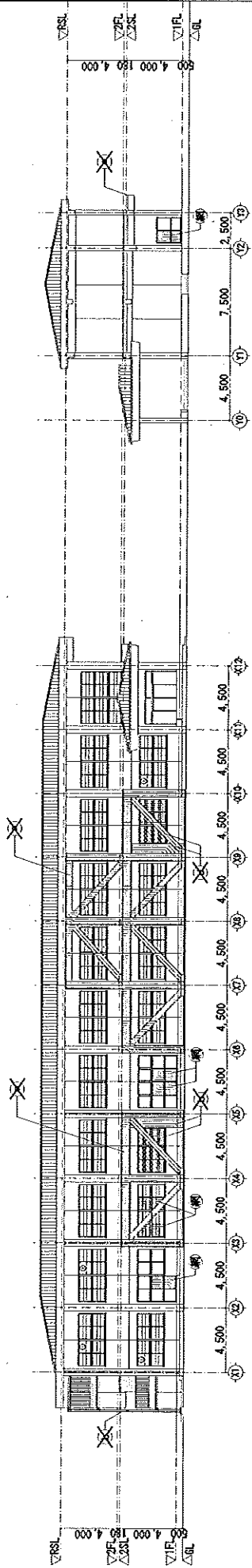
SCALE 1/200

CHECK

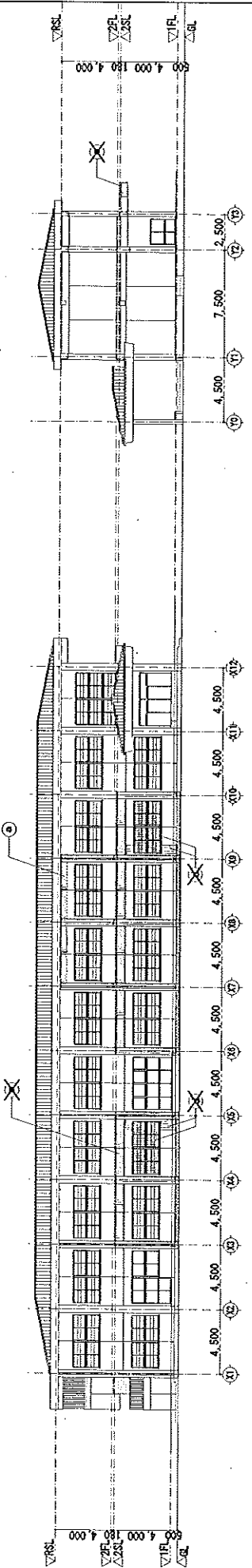
DATE

三宅建築事務所
 〒645-8318 和歌野体感交流センタービル1階1706 TEL:0731-741-4033
 代表取締役 三宅 隆夫
 代表取締役 三宅 隆夫

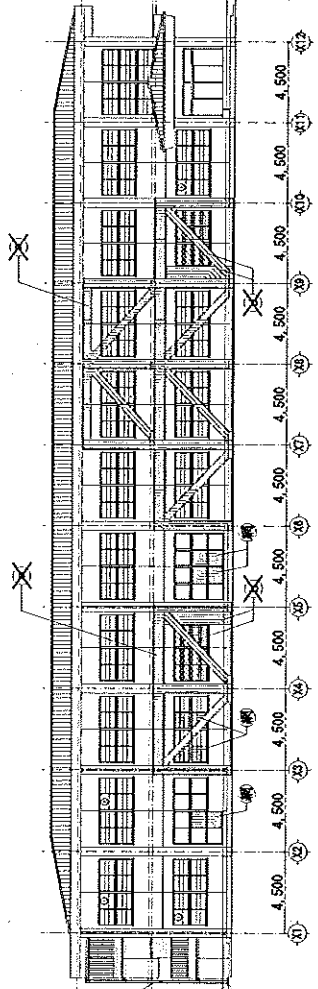
凡 明
 × 印は工事対象とする。
 (○) 新戸設置
 ⊙ 築造箇所改修箇所を示す(斜めハシ)



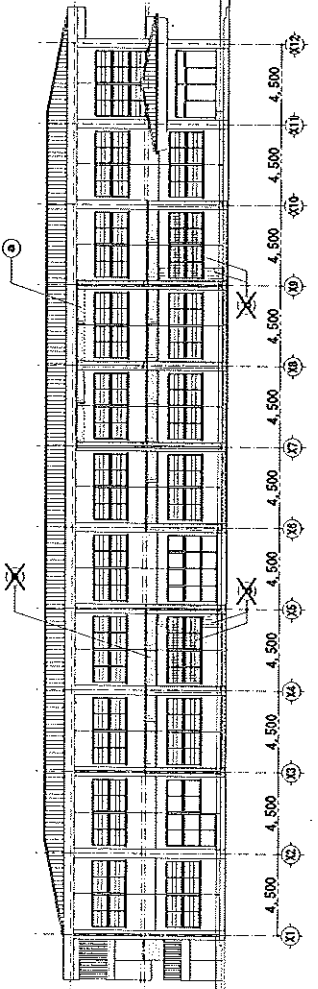
東立面図 (改修)



東立面図 (現況・撤去)



南立面図 (改修)



南立面図 (現況・撤去)



一級建築士事務所 三宅建設 第308803号
 株式会社 三宅建築事務所
 〒603-4388 京都府京都市中京区錦町7-9 TEL.075-761-6333

DATE

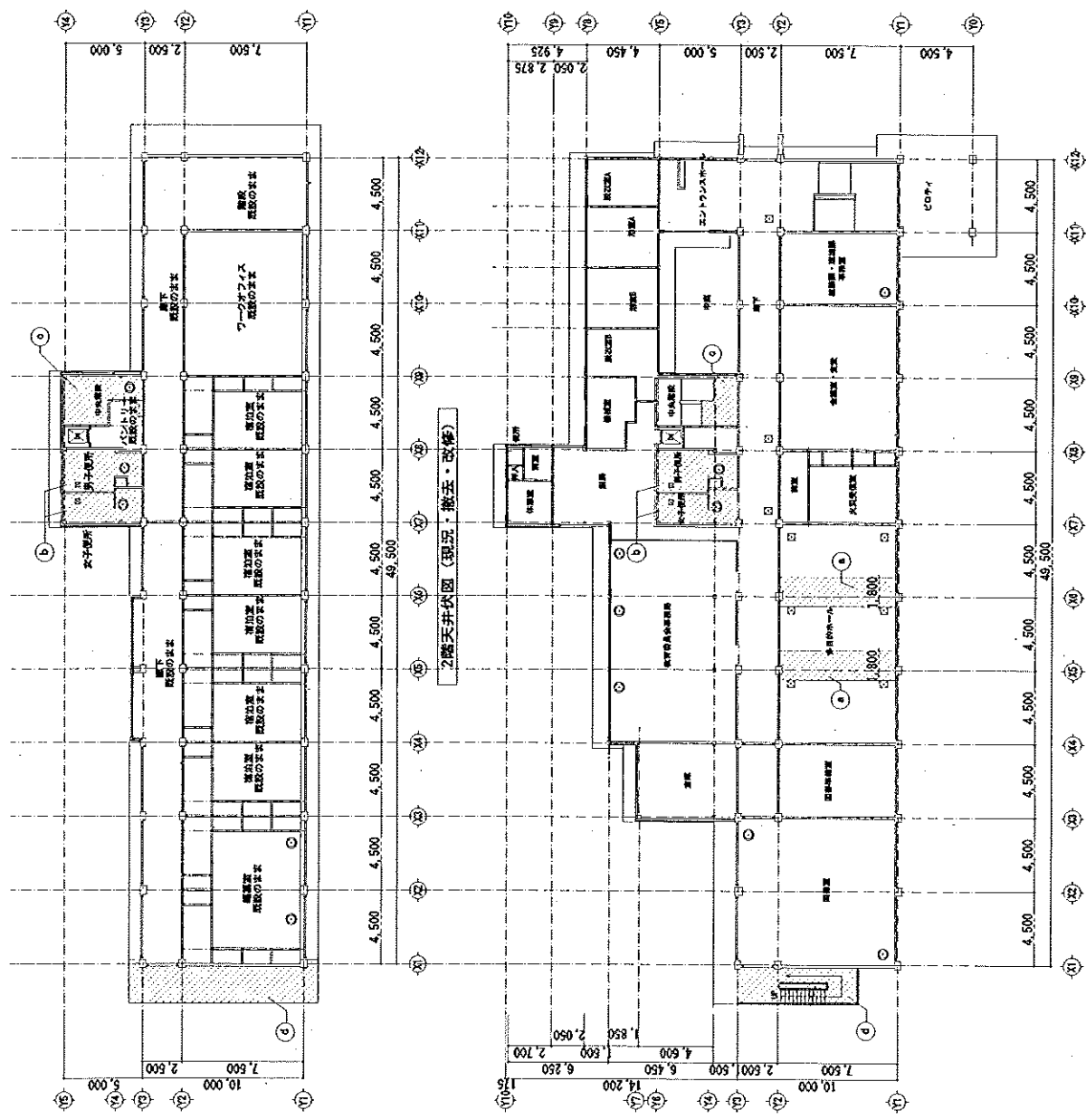
CHECK

SCALE 1/200

南・東立面図 (現況・撤去・改修)

NO A-15

TITLE 和東町民館交流センタートイレほか改修工事



2階天井状況図 (現況・撤去・改修)

1階天井状況図 (現況・撤去・改修)



① 文字サイズ10×10 4分冊 (標準文字用紙標準)
 ② 文字サイズ10×10 17分冊 (標準文字用紙標準)

階	部	名称	仕様
1	事務室	事務室	床: LUSTYLE, 壁紙: 無垢材
1	会議室	会議室	床: LUSTYLE, 壁紙: 無垢材
1	図書室	図書室	床: LUSTYLE, 壁紙: 無垢材
1	エレベーター	エレベーター	床: LUSTYLE, 壁紙: 無垢材

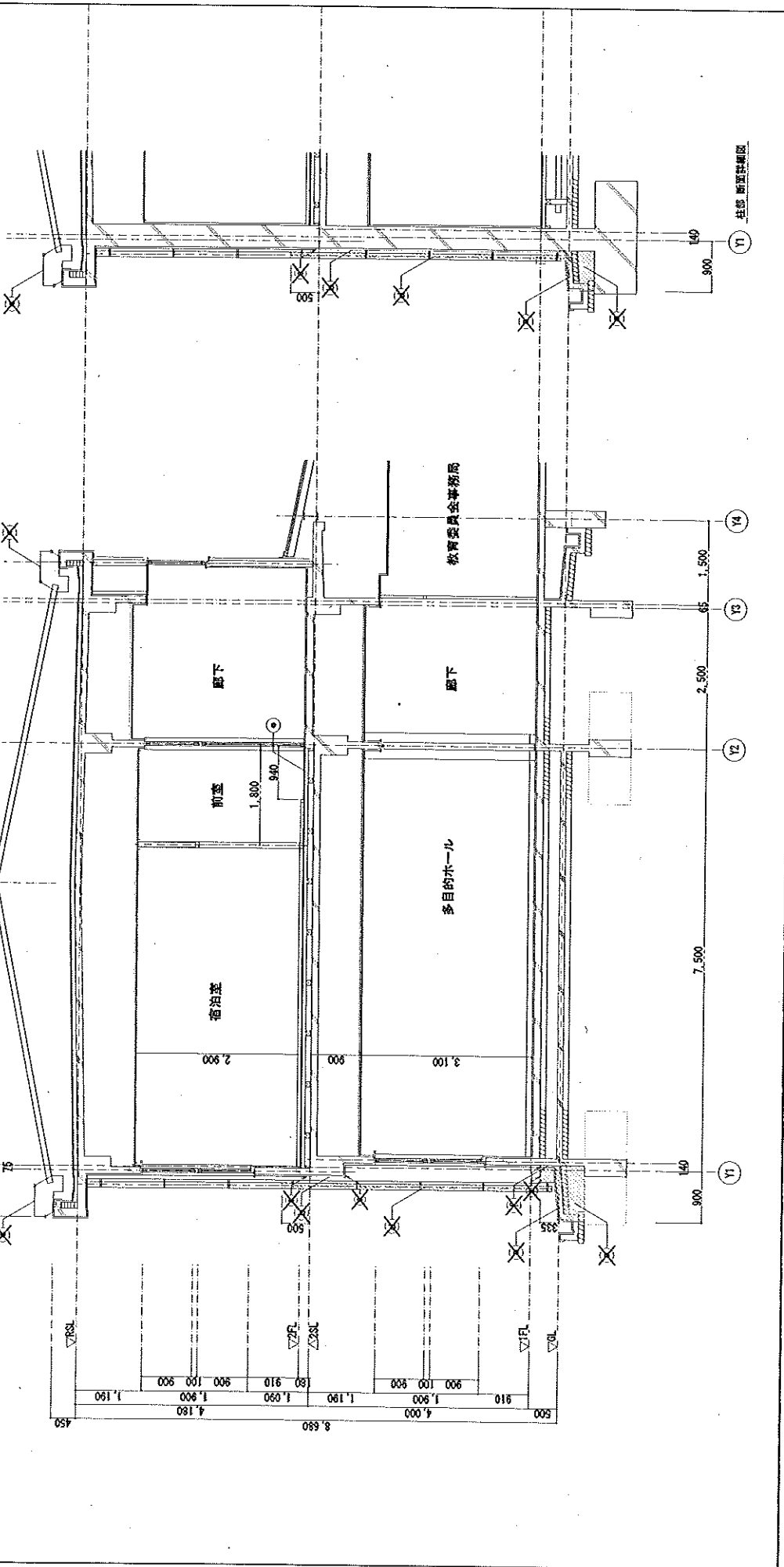
三宅建築事務所
 三宅建築事務所 管理建築士 三宅正広 第308803号
 〒100-0181 東京都千代田区千代田1-10-1 TEL. 03-761-1622

TITLE: 和歌山県立総合センター1・2階が改修工事
 NO: A-17
 SCALE: 1/200
 CHECK: 1・2階天井状況 (現況・撤去・改修)
 DATE:

現況・撤去	補助対象	改修	補助対象	補助対象	補助対象
外	ビフォーアフター写真の取付、取付土台(40×27×9)撤去	ビフォーアフター写真の取付、取付土台(40×27×9)撤去	ビフォーアフター写真の取付、取付土台(40×27×9)撤去	ビフォーアフター写真の取付、取付土台(40×27×9)撤去	ビフォーアフター写真の取付、取付土台(40×27×9)撤去
部	ビフォーアフター写真の取付、取付土台(40×27×9)撤去	ビフォーアフター写真の取付、取付土台(40×27×9)撤去	ビフォーアフター写真の取付、取付土台(40×27×9)撤去	ビフォーアフター写真の取付、取付土台(40×27×9)撤去	ビフォーアフター写真の取付、取付土台(40×27×9)撤去
備	床: 撤去、コンクリート打設、土上材: 全面撤去	床: 撤去、コンクリート打設、土上材: 全面撤去	床: 撤去、コンクリート打設、土上材: 全面撤去	床: 撤去、コンクリート打設、土上材: 全面撤去	床: 撤去、コンクリート打設、土上材: 全面撤去
水	管・柱型: 撤去、コンクリート打設、土上材: 全面撤去	管・柱型: 撤去、コンクリート打設、土上材: 全面撤去	管・柱型: 撤去、コンクリート打設、土上材: 全面撤去	管・柱型: 撤去、コンクリート打設、土上材: 全面撤去	管・柱型: 撤去、コンクリート打設、土上材: 全面撤去
ル	柱型 (S-V2): 撤去、コンクリート打設、土上材: 全面撤去	柱型 (S-V2): 撤去、コンクリート打設、土上材: 全面撤去	柱型 (S-V2): 撤去、コンクリート打設、土上材: 全面撤去	柱型 (S-V2): 撤去、コンクリート打設、土上材: 全面撤去	柱型 (S-V2): 撤去、コンクリート打設、土上材: 全面撤去
	天井: 撤去、コンクリート打設、土上材: 全面撤去	天井: 撤去、コンクリート打設、土上材: 全面撤去	天井: 撤去、コンクリート打設、土上材: 全面撤去	天井: 撤去、コンクリート打設、土上材: 全面撤去	天井: 撤去、コンクリート打設、土上材: 全面撤去

※ 印は工事対象外とする。

補正範囲を示す
 ○ー カッター一切を示す



TITLE: 和東町体験交流センター1階が改修工事

NO: A-18

NAME: 新築詳細図1 (現況・撤去)

SCALE: 1/50

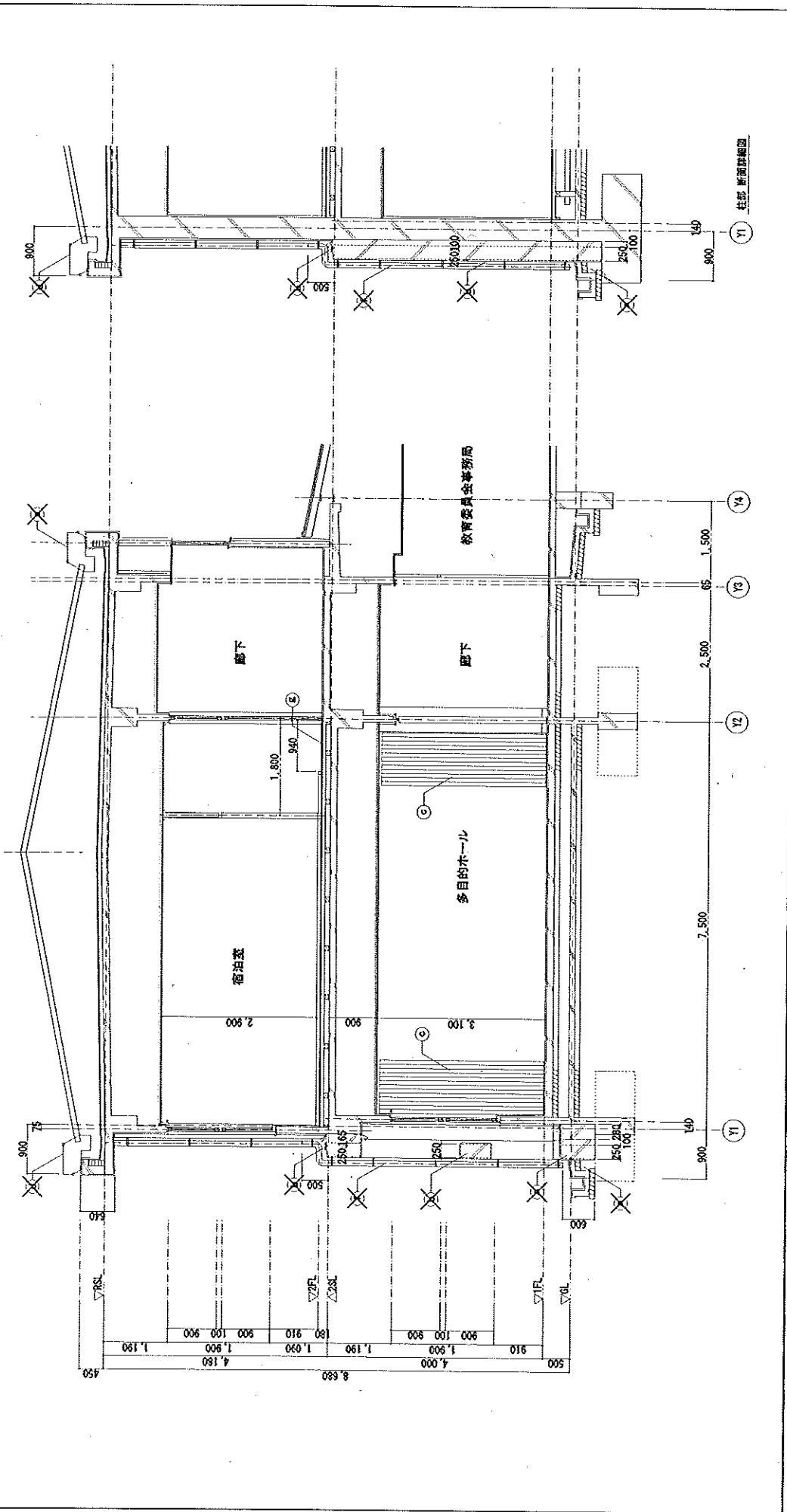
CHECK: _____

DATE: _____

三宅建築事務所
 三宅 隆
 〒402-8188 愛知県豊橋市三宅町1-1-1
 TEL: (053) 761-6322

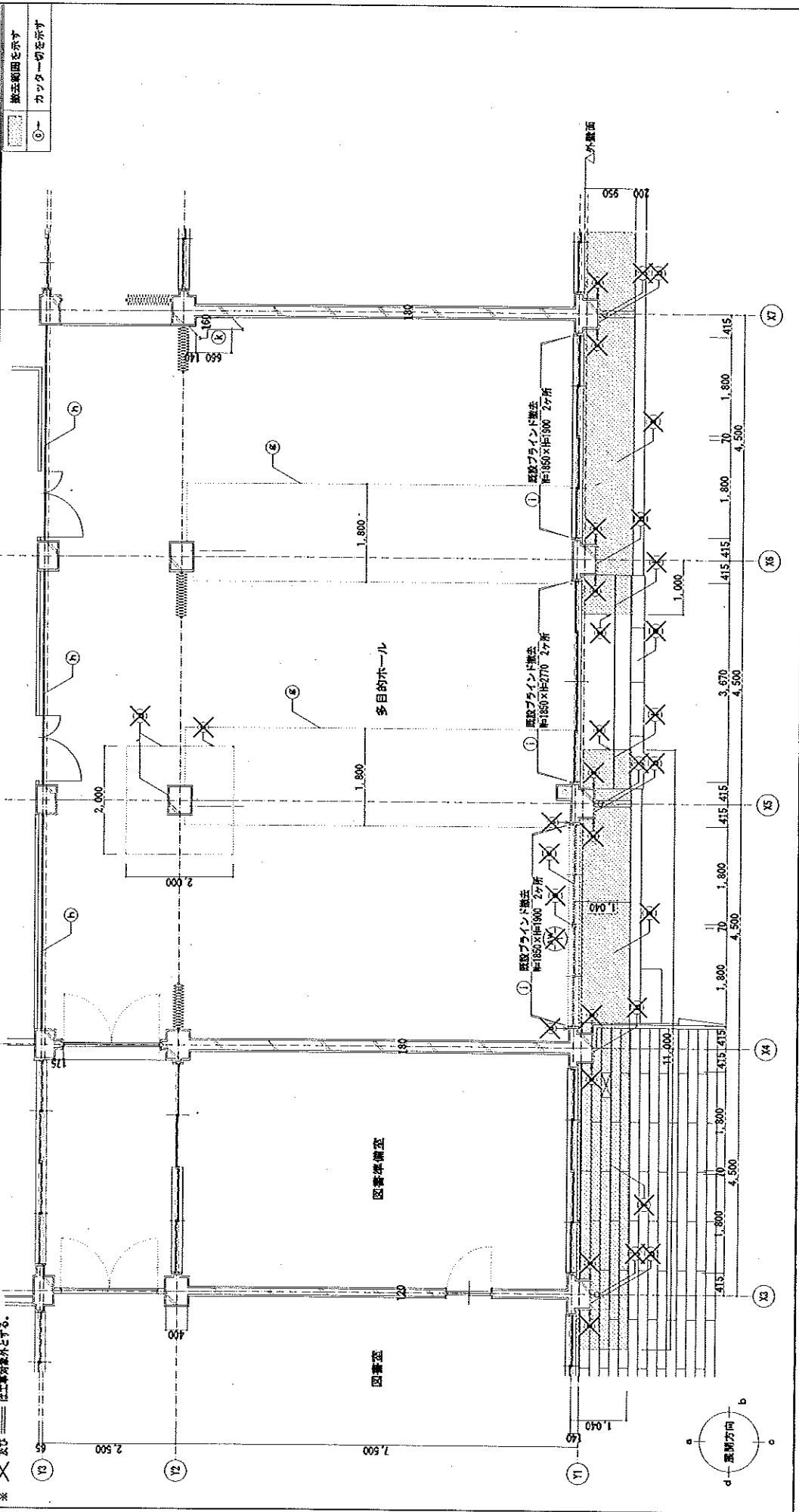
現況・撤去	補助対象	改修	補助対象	補助対象	補助対象
外	① 地下埋設部改修：既設柱上（M0にて得え）撤去 ② 地下埋設部柱上（M0にて得え）撤去 ③ 地下埋設部柱上（M0にて得え）撤去	① 地下埋設部改修：既存壁（目地切0.250）新設 ② 地下埋設部柱上（M0にて得え）新設 ③ 地下埋設部柱上（M0にて得え）新設	① 地下埋設部改修：既存壁（目地切0.250）新設 ② 地下埋設部柱上（M0にて得え）新設 ③ 地下埋設部柱上（M0にて得え）新設	① 地下埋設部改修：既存壁（目地切0.250）新設 ② 地下埋設部柱上（M0にて得え）新設 ③ 地下埋設部柱上（M0にて得え）新設	① 地下埋設部改修：既存壁（目地切0.250）新設 ② 地下埋設部柱上（M0にて得え）新設 ③ 地下埋設部柱上（M0にて得え）新設
部	① 地下埋設部改修：既存壁（目地切0.250）撤去 ② 地下埋設部柱上（M0にて得え）撤去 ③ 地下埋設部柱上（M0にて得え）撤去	① 地下埋設部改修：既存壁（目地切0.250）新設 ② 地下埋設部柱上（M0にて得え）新設 ③ 地下埋設部柱上（M0にて得え）新設	① 地下埋設部改修：既存壁（目地切0.250）新設 ② 地下埋設部柱上（M0にて得え）新設 ③ 地下埋設部柱上（M0にて得え）新設	① 地下埋設部改修：既存壁（目地切0.250）新設 ② 地下埋設部柱上（M0にて得え）新設 ③ 地下埋設部柱上（M0にて得え）新設	① 地下埋設部改修：既存壁（目地切0.250）新設 ② 地下埋設部柱上（M0にて得え）新設 ③ 地下埋設部柱上（M0にて得え）新設
目	① 地下埋設部改修：既存壁（目地切0.250）撤去 ② 地下埋設部柱上（M0にて得え）撤去 ③ 地下埋設部柱上（M0にて得え）撤去	① 地下埋設部改修：既存壁（目地切0.250）新設 ② 地下埋設部柱上（M0にて得え）新設 ③ 地下埋設部柱上（M0にて得え）新設	① 地下埋設部改修：既存壁（目地切0.250）新設 ② 地下埋設部柱上（M0にて得え）新設 ③ 地下埋設部柱上（M0にて得え）新設	① 地下埋設部改修：既存壁（目地切0.250）新設 ② 地下埋設部柱上（M0にて得え）新設 ③ 地下埋設部柱上（M0にて得え）新設	① 地下埋設部改修：既存壁（目地切0.250）新設 ② 地下埋設部柱上（M0にて得え）新設 ③ 地下埋設部柱上（M0にて得え）新設
ル	① 地下埋設部改修：既存壁（目地切0.250）撤去 ② 地下埋設部柱上（M0にて得え）撤去 ③ 地下埋設部柱上（M0にて得え）撤去	① 地下埋設部改修：既存壁（目地切0.250）新設 ② 地下埋設部柱上（M0にて得え）新設 ③ 地下埋設部柱上（M0にて得え）新設	① 地下埋設部改修：既存壁（目地切0.250）新設 ② 地下埋設部柱上（M0にて得え）新設 ③ 地下埋設部柱上（M0にて得え）新設	① 地下埋設部改修：既存壁（目地切0.250）新設 ② 地下埋設部柱上（M0にて得え）新設 ③ 地下埋設部柱上（M0にて得え）新設	① 地下埋設部改修：既存壁（目地切0.250）新設 ② 地下埋設部柱上（M0にて得え）新設 ③ 地下埋設部柱上（M0にて得え）新設

※ 印は工事対象外とする。



TITLE: 和歌山県建設センター・トイレほか改修工事
 NO: A-19
 NAME: 断面詳細図1 (改修)
 SCALE: 1/50
 CHECK:
 DATE:
 一級建築士事務所 有限会社 三宅建設事務所 東京都港区 303003号
 株式会社 三宅建設事務所
 〒105-8316 東京都港区新橋3丁目1番1号 TEL (03) 741-1924

現況・撤去	補助対象	改修	補助対象	補助対象	補助対象
外	〇 7.1階増設部大造り：既設柱上（40こ）挿入）撤去	〇 7.1階増設部大造り：既設柱上（自地切0.250）新設	〇 7.1階増設部大造り：既設柱上（自地切0.250）新設	〇 7.1階増設部大造り：既設柱上（自地切0.250）新設	〇 7.1階増設部大造り：既設柱上（自地切0.250）新設
部	〇 7.1階増設部印木：既設柱上（40こ）挿入）撤去	〇 7.1階増設部印木：既設柱上（自地切0.250）新設	〇 7.1階増設部印木：既設柱上（自地切0.250）新設	〇 7.1階増設部印木：既設柱上（自地切0.250）新設	〇 7.1階増設部印木：既設柱上（自地切0.250）新設
多	〇 7.1階増設部印木：既設柱上（40こ）挿入）撤去	〇 7.1階増設部印木：既設柱上（自地切0.250）新設	〇 7.1階増設部印木：既設柱上（自地切0.250）新設	〇 7.1階増設部印木：既設柱上（自地切0.250）新設	〇 7.1階増設部印木：既設柱上（自地切0.250）新設
自	〇 7.1階増設部印木：既設柱上（40こ）挿入）撤去	〇 7.1階増設部印木：既設柱上（自地切0.250）新設	〇 7.1階増設部印木：既設柱上（自地切0.250）新設	〇 7.1階増設部印木：既設柱上（自地切0.250）新設	〇 7.1階増設部印木：既設柱上（自地切0.250）新設
的	〇 7.1階増設部印木：既設柱上（40こ）挿入）撤去	〇 7.1階増設部印木：既設柱上（自地切0.250）新設	〇 7.1階増設部印木：既設柱上（自地切0.250）新設	〇 7.1階増設部印木：既設柱上（自地切0.250）新設	〇 7.1階増設部印木：既設柱上（自地切0.250）新設
水	〇 7.1階増設部印木：既設柱上（40こ）挿入）撤去	〇 7.1階増設部印木：既設柱上（自地切0.250）新設	〇 7.1階増設部印木：既設柱上（自地切0.250）新設	〇 7.1階増設部印木：既設柱上（自地切0.250）新設	〇 7.1階増設部印木：既設柱上（自地切0.250）新設
ル	〇 7.1階増設部印木：既設柱上（40こ）挿入）撤去	〇 7.1階増設部印木：既設柱上（自地切0.250）新設	〇 7.1階増設部印木：既設柱上（自地切0.250）新設	〇 7.1階増設部印木：既設柱上（自地切0.250）新設	〇 7.1階増設部印木：既設柱上（自地切0.250）新設



TITLE: 和京町林業交流センター1Fの改修工事

NO: A-20

NAME: 1階平面図(現状・撤去)
〈図書準備室・多目的ホール〉

SCALE: 1/50

CHECK: _____

DATE: _____

三宅建築事務所
〒108-8385 東京都港区赤坂1-7-9 TEL: 03(57)741-0215