

消費者の皆様へ

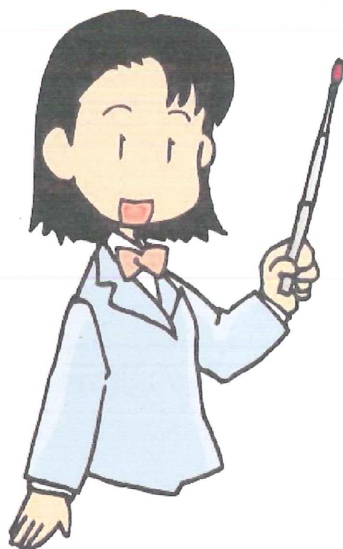
ご存じですか？食品表示の見方

食品の表示は、皆さんが食品を購入する際の目安となる大切な情報です。
「この表示の意味はなんだろう？」、「食品の表示について色々聞いてみたいなあ」
などの疑問やご要望はありませんか。
近畿農政局では、食品表示の講師を派遣しています。(少人数でも対応します)
地域で講習会等を開催したいとお考えの際には、お気軽にご連絡ください。

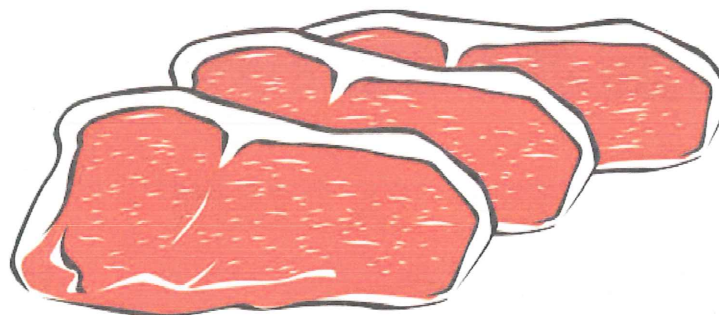


近畿農政局 消費・安全部 地域第一課

TEL 075-414-9920



国産牛バラ肉
消費期限 23. 4. 1
(4℃以下で保存)
100g当たり(円) ○○○
価格(円) ○○○
内容量(g) ○○○g
個体識別番号
○○○○○○○○○○○○
販売者 (株)スーパー
□□県□□市□□町□□



食品表示の“見張り番”

食品表示110番

農林水産省 近畿農政局 表示・規格課
075-414-9026

- 食品表示について疑問がある場合
- 不審な表示を見つけた場合など

『食品表示110番』にお電話ください！

受付時間：8時30分から17時15分まで
(土・日曜日、祝日、年末年始を除く)

食品表示に関する詳しい情報は…

農林水産省ホームページ



食品表示とJAS規格

<http://www.maff.go.jp/j/jas/index.html>



食品表示のことで、ちょっと聞きたいのですが。

〇〇店の食品の表示がちょっと…。